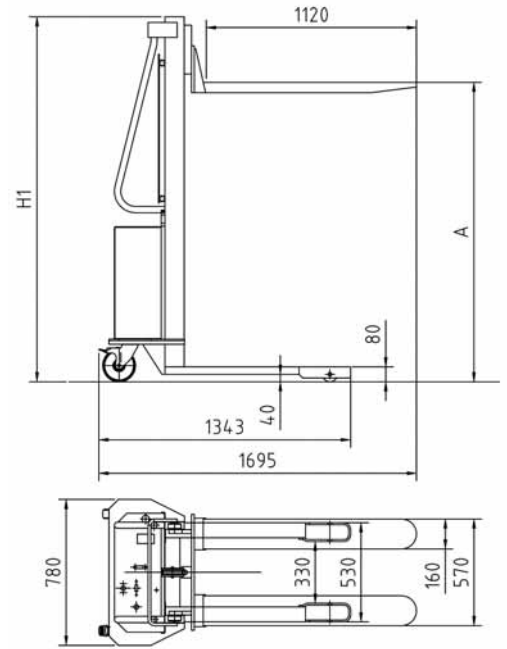




- D** Einbauladegerät optional
- GB** Built-in charger option
- F** Chargeur incorporé option



D Merkmale

- Feinfühliges Heben und Senken
- Kolbenstangen hartverchromt
- Radfeststeller an einer Lenkrolle
- Wartungsfreie Führungsrollen im Hubmast
- Sicherheit durch Klarsichtschuttscheibe
- Mit Batterie 40 Ah und Ladegerät
- Batterieentladeanzeiger
- Lackierung RAL 5021 u. RAL 7035 hellgrau

Optionen

- Schiebegabeln
- Blech-/Rollenplattform
- Batterie 2x12 V, 50 Ah
- Lastrollen Tandem

GB Features

- Smooth lifting and lowering
- Piston rod-stem chrome plated
- One track roller with lock
- Maintenance free ball-bearings
- Transparent safety-shield
- Incl. battery 40 Ah and charger
- Battery discharge indicator
- Painting RAL 5021 and RAL 7035 light grey

Options

- Sliding forks
- Sheet metal/roller platform
- Battery 2x12 V, 50 Ah
- Load wheels tandem

F Caractéristiques

- Levée et descente progressive
- Tige de vérin en chromage dur
- Une roue directrice avec frein
- Galets de mat sans entretien
- Sécurité par vitre transparente
- Complet avec batterie 40 Ah et chargeur
- Indicateur de décharge batterie
- Peinture RAL 5021 and RAL 7035 gris clair

Options

- Fourche mobile
- Plate forme à rouleaux/en tôle
- Batterie 2x12 V, 50 Ah
- Galets tandem

Sondergeräte möglich
Special versions on demand
Versions spéciales

Technische Daten · Technical data · Caractéristiques techniques

Traglast	Capacity	Capacité	kg	1000	1000	1000	1000
Restraglast	Residual capacity	Capacité résiduelle	kg/mm			800/2500	800/2500
Lastschwerpunkt	Load center	Centre de gravité	mm	600	600	600	600
Mast	Mast	Mat	mm	Simplex	Duplex	Duplex	Duplex
Hubhöhe A	Lifting A	Levée A	mm	90-1600	90-2300	90-2800	90-3300
Freihub	Free lift	Levée libre	mm	1600	250	250	250
Bauhöhe gesenkt H1	Total height H1	Hauteur hors tout H1	mm	1950	1700	1950	2200
Bauhöhe ausgefahren	Extended height	Hauteur maxi	mm	1950	2700	3200	3700
Breite	Width	Largeur	mm	780	780	780	780
Länge	Length	Longueur	mm	1695	1695	1695	1695
Wenderadius	Turning radius	Rayon de giration	mm	1150	1150	1150	1150
Gabellänge	Fork length	Longueur de fourche	mm	1120	1120	1120	1120
Gabelzinnenbreite	Fork width	Largeur de fourche	mm	160	160	160	160
Tragbreite	Width over the forks	Largeur portée	mm	570	570	570	570
Hubgeschwindigkeit	Liftspeed	Levée vitesse					
mit/ohne Last	loaden/unloaden	avec/sans charge	mm/sec	100	100	100	100
Lastrollen-Ø	Load wheel Ø	Galets Ø	mm	80 Nylon	80 Nylon	80 Nylon	80 Nylon
Lenkrad-Ø	Steering wheel Ø	Roues directices Ø	mm	175 Nylon	175 Nylon	175 Nylon	175 Nylon
Gewicht	Weight	Poids	kg	320	345	395	410
Bestell-Nr.	Order-No.	Numéro de commande		E 60-1020 B	ET 69-1020 B	ET 79-1020 B	ET 89-1020 B