

515-40 TELESKOPLADER



Die Innovation steckt innendrin

Ein kleiner Kerl von 1,8 m Höhe,
der überall hinkommt



Sie brauchen kompakte Abmessungen und hohe Wendigkeit? Sie brauchen eine Maschine zum Einsatz in niedrigen Gebäuden? Außerdem brauchen Sie herausragende Hubhöhe, Tragfähigkeit und Reichweite? Früher bedeutete das den kombinierten Einsatz von Kompaktlader, Radlader und Gabelstapler. Das ist nun vorbei. Heute erfüllt eine einzige Maschine, der JCB 515-40, alle Anforderungen und erschließt die Vielseitigkeit eines Teleskopladlers einem ganz neuen Anwenderkreis.

Aber wie schafft der 515-40 das? „Innovation“ heißt das Zauberwort. Das Geheimnis liegt in unserem revolutionären, seitlich versetzten Rahmen mit nur einem Längsträger, dessen Kraftmittelpunkt unter dem Ausleger liegt und der um die Kabine herum verläuft. Damit waren wir in der Lage, die Kabine niedriger als üblich zu positionieren, um gleich drei Vorteile zu erreichen:

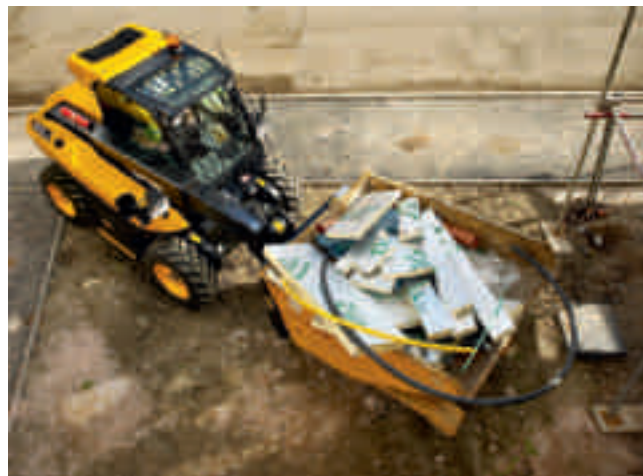
Erstens ist die gesamte Maschine extrem niedrig – 1,8 m um genau zu sein. Zweitens mussten wir für diese Höhe die Kabine nicht verkleinern, wie es einige unserer Mitbewerber tun; d.h. es gibt keine Kompromisse in puncto Komfort oder Geräumigkeit. Und drittens ist der niedrige Einstieg nicht nur bequemer, sondern bietet auch deutlich mehr Sicherheit für den Fahrer.

Trotz der kompakten Maße hat der 515-40 richtig Power. Damit erfüllen wir den Wunsch unserer Kunden nach kompakten Abmessungen in Kombination mit hoher Kraft. Also hebt diese richtungsweisende Innovation bis zu 1,5 Tonnen auf 4 Meter Höhe sowie 1 Tonne auf 2 Meter Vorwärtsreichweite, beispielsweise zum Beladen der gegenüberliegenden Seite eines LKW.

Ob in Gewächshäusern, Geflügelställen, Tunneln und mehrgeschossigen Parkhäusern, in luftiger Höhe einer Hochhausbaustelle, als Ergänzung zu Ihrem großen Loadall, im Vermietungsgeschäft, in Baustoffhandlungen, auf Obst- und Kleinplantagen oder auf dem Weinberg: Der 515-40 ist das kleine Wunder, auf das wir alle gewartet haben.

Ob in Gewächshäusern, Geflügelställen, Tunneln und mehrgeschossigen Parkhäusern, in luftiger Höhe einer Hochhausbaustelle, als Ergänzung zu Ihrem großen Loadall, im Vermietungsgeschäft, in Baustoffhandlungen, auf Obst- und Kleinplantagen oder auf dem Weinberg: Der 515-40 ist das kleine Wunder, auf das wir alle gewartet haben.





Jetzt kommt man überall rein – und was dann?

Unglaubliche Wendigkeit, Leistung
und Komfort in Reinkultur
– das kommt dann!

Der 515-40 gelangt also dorthin, wo enge Durchfahrten oder eine geringe Gebäudehöhe für andere Maschinen unüberwindliche Hindernisse sind. „Das kann ein Kompaktlader auch“, werden Sie sagen. Stimmt, aber ein Kompaktlader bietet häufig nicht die nötige Reichweite oder Ladehöhe.

Gleichzeitig verfügt der 515-40 über eine Ladeleistung, die mit einem Kompakt- oder Radlader vergleichbar ist. Außerdem sorgen einzeln angesteuerte, hydraulische Radmotoren und Allradlenkung für beste Wendigkeit bei engen Kurven, Pfeilern und schmalen Durchgängen.

Mit wechselnden Bodenbedingungen, beispielsweise in Baustoffhandlungen oder auf dem Hofgelände, kommt die Maschine dank Allradantrieb und reichlich Bodenfreiheit ebenfalls bestens zurecht. Nehmen Sie ein Hydrostatgetriebe für einfache Bedienung, stufenloses Beschleunigen und sparsamen Kraftstoffverbrauch hinzu, und Sie erhalten die Erfolgsformel für Vielseitigkeit, Leistung und maximale Produktivität.

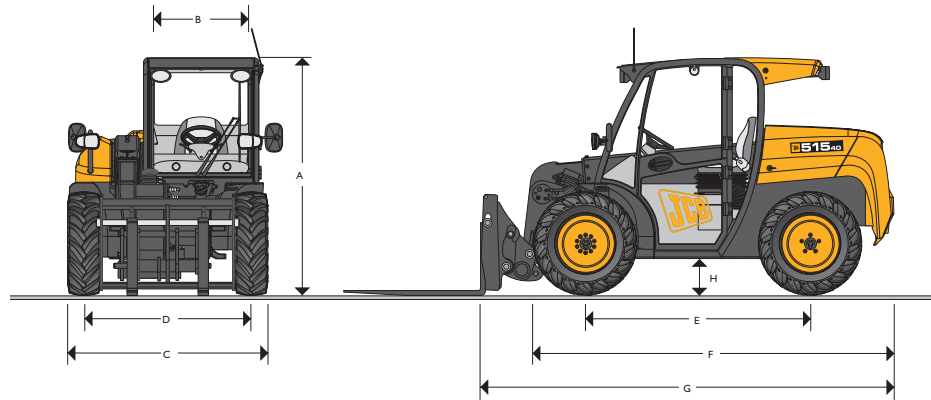
Ein weiteres Leistungsmerkmal, das den 515-40 vom Wettbewerb abhebt, ist sein Komfort. Dank der Rahmenkonstruktion gab es keine Kompromisse bei der Kabinengröße, um die geringe Gesamthöhe von 1,8 m einzuhalten. Damit profitieren Sie von einem geräumigen Innenraum mit herausragender Rundumsicht.

Die quergeteilte Tür erlaubt es, je nach Witterung, nur den oberen Teil zu öffnen, um etwas Frischluft hereinzulassen und vor Schlamm und Schmutz geschützt zu bleiben. Eine optionale Klimaanlage oder ein Frischluftventilator erhöhen den Bedienerkomfort. Der seitliche, tiefliegende Einstieg in die Kabine macht den 515-40 außerdem zu einer äußerst sicheren Maschine.





MAX. NENNTRAGFÄHIGKEIT: 1,5 Tonnen MAX. HUBHÖHE: 4 Meter MOTORLEISTUNG: 36,8 kW (50 PS)

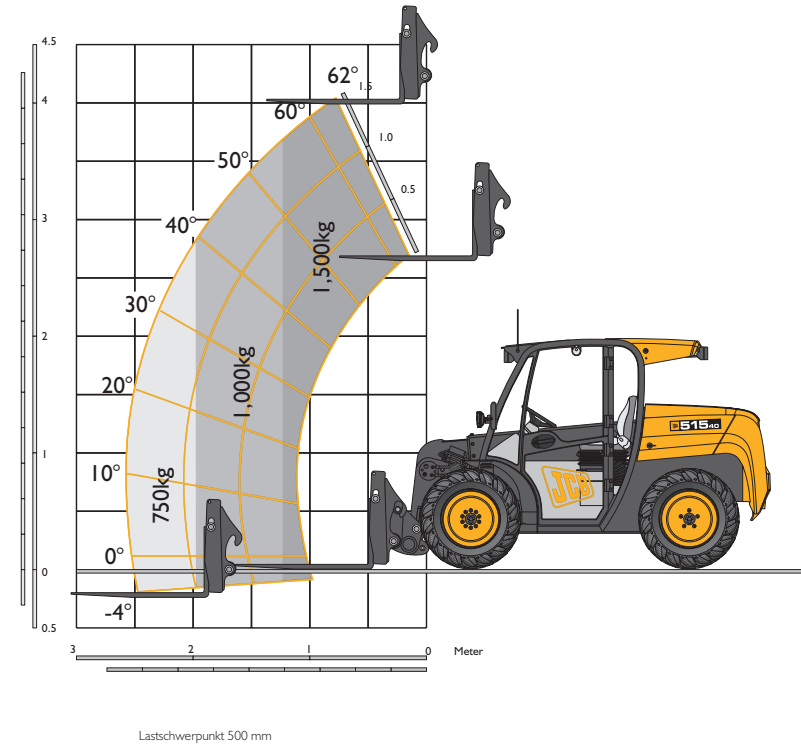

STATISCHE ABMESSUNGEN

Maschinentyp	515-40	
A Gesamthöhe / Gesamthöhe mit scheibenwischer	m	1.80 / 1.84
B Kabinen-Innenbreite	m	0.87
C Breite über Reifen*	m	1.56
D Spurweite	m	1.30
E Radstand	m	1.75
F Gesamtlänge über Vorderräder	m	2.80
G Gesamtlänge bis Gabelträger	m	3.23
H Bodenfreiheit	m	0.24
Äußerer Wenderadius über Räder	m	2.80
Gewicht	Kg	3480
Bereifung	Traktion	255/75-15.3
	industrial	10.0/75-15.3
	semi-turf	10.0/75-15.3

*abhängig von der gewählten Reifen Spezifikation

HUBLEISTUNG

Maschinentyp		Kompakteleskopen-	Kompaktlader-
		Schnellwechsler	Schnellwechsler
		515-40	515-40
Tragfähigkeit bei max. Hubhöhe	Kg	1500	1500
Tragfähigkeit bei max. Reichweite	Kg	750	750
Tragfähigkeit, Ausleger 2,0 m ausgefahren	Kg	1000	1000
Max. Hubhöhe	mm	4045	4060
Reichweite bei max. Hubhöhe	mm	460	380
Max. Reichweite vorwärts	mm	2535	2455

HUBLEISTUNG

LADELEISTUNG

Maschinentyp		Kompakteleskopen-	Kompaktlader-
		Schnellwechsler	Schnellwechsler
		515-40	515-40
Schaufelinhalt (gehäuft)	m ³	0.48	0.37
Ausbrechkraft	kg	3368	3569
Schütthöhe (max)	mm	3662	3663
Auskipwinkel bei max. Höhe	Grad	30	35
Max. Überladehöhe	mm	4045	4015
Einkippwinkel am Boden	Grad	35	30
Geräteträger-Neigung (gesamt)	Grad	131	131
Standardschaufelbreite	mm	*1620	*1720

* Weitere Größen erhältlich



MOTOR

		515-40
Modell		Deutz D2009L04
Hubraum	Liter	2.3
Kraftstofftyp		Diesel
Kühlung		Flüssig
Bohrung	mm	90
Hub	mm	90
Leistung bei 2800 U/min		
ISO 14396	kW	36.8
Drehmoment bei 1800 U/min		
ISO 14396	Nm	146
Abgasnorm		EU Stufe IIIA/USA EPA Tier 3
Motorölwechsel-Intervalle		500 Stunden

ANTRIEB

Hydrostatischer Antrieb.

Regelbare Kolbenverstellpumpe mit Zweistufige Radmotoren.

Inchfunktion des Fahrtriebs über kombiniertes Inch-/Bremspedal.

Vorder- und Hinterradantrieb: permanente Allradlenkung und -antrieb.

– Pendelnde Hinterachse.

– Automatischer Drehmomentausgleich zwischen Vorder- und Hinterräder.

– Fahrgeschwindigkeit bis 20 km/h.

BREMSEN

Betriebsbremse: Hydraulisch betätigt, Trommelbremse an vorderen Radmotoren.

Feststellbremse: Manuell betätigt, Trommelbremse an vorderen Radmotoren.

TELESKOP-AUSLEGER UND SCHNELLWECHSLER

Der Ausleger ist aus hochfestem Stahl gefertigt.

Der Teleskopauserschub wird von druck- und abriebfesten Gleitklötzen geführt.

Die JCB Schnellwechsellvorrichtung mit Parallelhub und manueller Bolzenverriegelung ermöglicht die Aufnahme von Schaufeln, Palettengabeln und einer Vielzahl weiterer Anbaugeräte.

Kompaktwerkzeugträger: Passend zu Kompaktteleskopen

Kompaktlader-Anbaugeräteträger: Universeller Kompaktlader-Schnellwechsler.

FÜLLMENGEN

	Liter
Kraftstofftank	50
Hydrauliktank	38

ELEKTRIK

12-Volt-Anlage, Heavy-Duty-Batterie, 60 Ah. 80-Amp.-Lichtmaschine.

HYDRAULIK

Maschinentyp		515-40
Betriebsdruck Haupthydraulikpumpe	Bar	230
Fördermenge bei Systemdruck (2800 U/min)	l/min	47.6
Max. Fördermenge Zusatzhydraulik (bei 230 bar)	l/min	47.6
Arbeitsspiele		Sekunden
Ausleger anheben		7.3
Ausleger absenken		5.4
Ausfahren		5.8
Einfahren		3.7
Auskippen		2.8
Einkippen		3.9

LASTHALTEVENTILE

An Kipp-, Teleskop- und Hubzylindern.

KABINE

Geräuscharme, sichere und komfortable Kabine gemäß ROPS ISO3471 und FOPS ISO3449. Radiokonsole. Armlehne. Rundum getönte Kabinenfenster mit Sicherheitsverbundglas vorne und im Dach. Wisch-/Waschsysteme reinigen die Front-, und Dachscheibe und ein kraftvolles Heizgebläse beseitigt Beschlag. Türfenster zum Öffnen. Optionale Klimaanlage oder Frischluftventilator. Warnanzeigen für Kühlmitteltemperatur, Motoröl Druck, Luftfilterzustand, Batterieladestrom, Getriebeöl Druck, Motoröltemperatur, Kraftstofftank und Betriebsstunden.

Ausleger-Bedienhebel mit integriertem Fahrtrichtungsschalter, Fußpedale für Gas und Bremse. Optional stoff- oder vinylüberzogener, gefederter Komfortsitz mit seitlich angebrachtem Handbremshebel. Optisch-akustische Lastmoment-Anzeige in Augenhöhe informiert den Anwender kontinuierlich über die Standsicherheit der Maschine; Signale erhält dieses System von einem Belastungssensor auf der Hinterachse. Dieses System überwacht für maximale Sicherheit kontinuierlich die Vorwärtsstabilität der Maschine.

LENKUNG

Hydrostatisches Lenksystem. Permanente Allradlenkung mit 32° Einschlagwinkel vorne und hinten für herausragende Wendigkeit.

SONDERAUSSTATTUNG UND ZUBEHÖR

Sonderausstattung: StVO-Beleuchtung, Arbeitsscheinwerfer, Rundumleuchte, Feuerlöscher, Sonnenblende, Traktions-, Industrie oder Rasenbereifung, Lüfterschutzgitter, mechanischer Kompaktteleskopen- oder Kompaktlader-Schnellwechsler, Batterietrennschalter.

Kabinenoptionen: Klimaanlage, Frischluftventilator, Tür mit aufklappbarem Fenster, Frontscheiben Schutzgitter.

Anbaugeräte: Kompaktteleskopen-Schnellwechsler: Standardschaufel mit Zähnen oder Wendemesser, Industrie- oder Schwimmgabeln, Ballenspieß, Schaufel mit Obergreifer. Kompaktlader-Schnellwechsler: Standardschaufel mit Zähnen oder Wendemesser, 6-in-1-Schaufel, Industrie- oder Schwimmgabeln, Industrieschaufel mit Obergreifer, Kehrmaschine, Dunggabel mit Obergreifer, Ballengabel, Schaufel mit niedrige Rückenlehne.



JCB Deutschland GmbH, Graf-Zeppelin-Straße 16, 51147 Köln-Porz. Tel: 02203 92620; E-Mail: info@jcb.com.

Downloads mit den aktuellsten Informationen zu diesem Produktprogramm finden Sie unter: www.jcb.com

©2009 JCB Sales. Alle Rechte vorbehalten. Dieses Dokument darf ohne vorherige Genehmigung durch JCB Sales weder vollständig noch teilweise vervielfältigt, in einem Erfassungssystem gespeichert, oder in jedweder Form sowie Methode elektronisch, mechanisch, phototechnisch oder sonst wie übermittelt werden. JCB behält sich das Recht vor, seine Modelle und deren technische Daten, Ausstattung sowie Zubehör ohne vorherige Benachrichtigung abzuändern. Die im Werbematerial enthaltenen Angaben gelten nur als Richtlinie und können in gewissen Märkten vom Lieferumfang abweichen. Das JCB Logo ist eine eingetragene Marke von JCB Bamford Excavators Ltd.



Mixed Sources
Product group from well-managed
forests and other controlled sources
www.fsc.org Cert no. TI-COC-002291
© 1996 Forest Stewardship Council