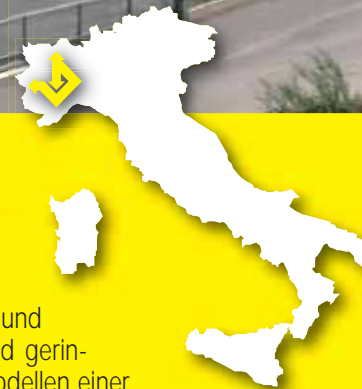
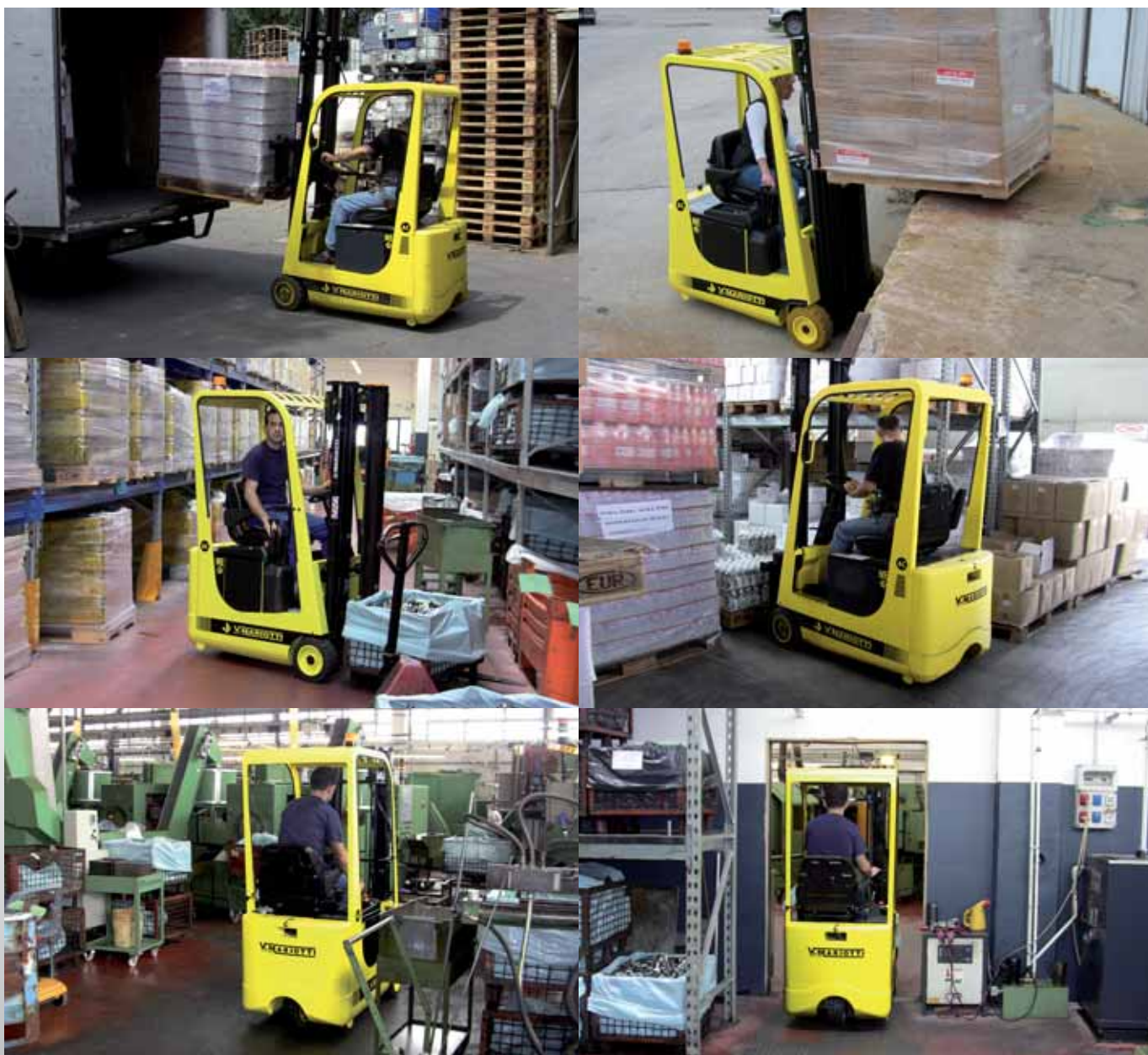




BAUREIHE ME AC - Ein innovativer und stabiler Rahmen mit der neuesten Elektronik, ein einzigartig robustes und größenoptimiertes hinteres Unteretzungsgetriebe im Kaskadensystem, das die langjährige Erfahrung und hochmoderne Technologie der Firma V.MARIOTTI vereint, ein eigens konstruierter Mast und Servolenkung - all diese Merkmale zeichnen eine Produktpalette aus, die durch Innovation, Qualität und Schlichtheit besticht. Eine komplett in Italien gefertigte Linie von Produkten, die unkompliziert in der Wartung und einfach in der Handhabung sind und darüber hinaus auf lange Sicht leistungsfähig sind. Die Produktlinie ME AC bietet das optimale Verhältnis aus Kompaktheit, Qualität, Technologie und wirtschaftlicher Nutzung. Hublasten von 600 bis 1300 kg, Spannung 24 V oder 36 V, Masten bis 5,7 m, integrierter Querschieber und serienmäßige Servolenkung.



GAMME ME AC - Un châssis de base solide et innovant, complété par une électronique de nouvelle technologie et d'un réducteur arrière à engrenages en cascade - le fruit de la longue expérience et de la technologie de V.MARIOTTI. Unique en son genre par sa robustesse et ses dimensions - une colonne et un système de direction hydraulique de conception innovante ont donné naissance à une gamme de chariots élévateurs dont les principaux points forts sont représentés non seulement par l'innovation et la qualité, mais aussi par la simplicité. Un produit entièrement Made in Italy sachant allier simplicité de maintenance et facilité d'utilisation avec de hautes performances qui durent dans le temps. La gamme ME AC affiche le meilleur rapport compacité, qualité, technologie et économie d'utilisation. Capacités de 600 à 1300 kg, tensions 24V ou 36V, hauteur de plan de pose jusqu'à 5,7 m, translateur intégré et direction assistée de série.



Seit 1920

Das Unternehmen V.MARIOTTI S.r.l. wurde 1920 in Italien gegründet und ist seit mehr als 30 Jahren auf die Planung und Herstellung von Frontgabelstaplern kleiner Abmessungen und geringer Hublasten spezialisiert. Mit mehr als 20 verschiedenen Modellen einer Hublast von unter 1500 kg und Vertriebspartnern in über 40 Ländern ist das Unternehmen Marktführer in seiner Sparte.



Depuis 1920

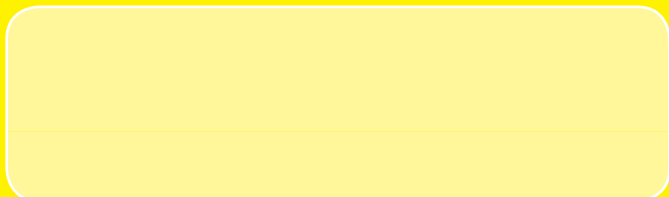
Fondée en 1920, V.MARIOTTI S.r.l. est spécialisée depuis plus de 30 ans dans la conception et la production de chariots élévateurs frontaux de petites capacités et de dimensions optimisées. Leader dans son secteur, la société offre plus de 20 modèles pour des capacités inférieures à 1500 kg et dispose d'un réseau de concessionnaires dans plus de 40 pays.



Via PIETRO MICCA, 14 - 10095 GRUGLIASCO - TORINO - ITALY
Tel. (+ 39) 011 781683 - 011 786102 - Fax (+ 39) 011 787261
mycros@mariotti.it - www.mariotti.it



N.1148
UNI EN ISO 9001:2008



Forklift series

ME AC **COMPACTNESS
QUALITY
TECHNOLOGY
ECONOMICAL**



ME AC COMPACTNESS
QUALITY
TECHNOLOGY
ECONOMICAL



LEISTUNG UND KONTROLLE - Der Antriebsmotor arbeitet in Wechselstrom (AC). Da Kohlebürsten überflüssig werden und weniger Komponenten und Einzelteile verbaut werden, die abnutzen können, wird der Betrieb effizienter und der Wartungsbedarf im Vergleich zu traditionellen Gleichstrommotoren nimmt gleichzeitig ab. Das erhöhte Antriebsdrehmoment des Motors und seine Steuerbarkeit beim Bremsen, beim Fahrtrichtungswechsel und auf Rampen optimieren nicht nur die Leistungsfähigkeit des Staplers, sondern sorgen auch für ein verbessertes Fahrgefühl des Bediener, was konkret die Produktivität erhöht. Der Hubmotor ist elektronisch gesteuert, um eine bessere und präzisere Kontrolle der Funktionen zu gewährleisten. So wird über die Energie gespart, um die Einsatzautonomie des Staplers zu erhöhen.

LENKUNG - Die Firma V.MARIOTTI hat für die Produktlinie ME AC nach eigenen Spezifikationen eine Servolenkung kombiniert mit einer Zahnstangenlenkeinheit anfertigen lassen, welche das herkömmliche System aus Hydraulikmotor, Kette und Ritzel ersetzt. Diese Hydrolenkeinheit wird bei der Mehrzahl der Frontgabelstapler eingesetzt, stellt für Hublasten von unter 1300 kg allerdings eine Neuheit dar. Durch ihren Einsatz werden Kette und Hydraulikmotor überflüssig, die Präzision und die Zuverlässigkeit steigen und es sind weniger Wartungseinsätze erforderlich. Darüber hinaus verbraucht das System weniger Energie, was sich wiederum positiv auf die Einsatzautonomie des Staplers auswirkt.

ERGONOMIE UND SICHERHEIT - Die Produktlinie ME AC ist wendig und kompakt. Sie wurde entwickelt, um den an Bord der Maschine vorhandenen Platz zu optimieren und für den Bediener ein angenehmes und sicheres Arbeitsumfeld zu schaffen. Die Linie ist gut zugänglich und verfügt serienmäßig über einen gefederten Sitz mit höhenverstellbarer Rückenlehne, verstellbare Längsposition und Armlehnen. Der Lenkstockschalter und die Verteilerhebel sind so positioniert, dass sie besonders bequem bedient werden können. Dank der kurzen und verstellbaren Lenksäule kann sich jeder Fahrer die für ihn geeignete Arbeitsposition einstellen. Die gesamte Produktpalette ist weiterhin mit hydraulischen Bremsen sowie zweifacher Fahrgeschwindigkeit ausgestattet: die normale und die gemäßigte, bei der nicht nur die Geschwindigkeit gedrosselt wird, sondern auch die Beschleunigung und der Bremsvorgang mit Energierückgewinnung reduziert werden, um eine bessere Kontrolle über das Fahrzeug zu ermöglichen, wenn auf besonders engem Raum oder in großen Höhen gearbeitet wird.

OPTIONEN - Zusätzlich zu den zahlreichen serienmäßigen Zubehörteilen kann die ME AC-Serie mit weiteren Elementen für spezifische Arbeitsumfelder oder besondere Anforderungen bezogen werden, wie: - halbstarrer Vollkabine - Auslegung elektrische Anlage für Kühlhaus - Doppelpedal - Arbeitsscheinwerfer - nicht kreidende Reifen - extra komfortabler Sitz

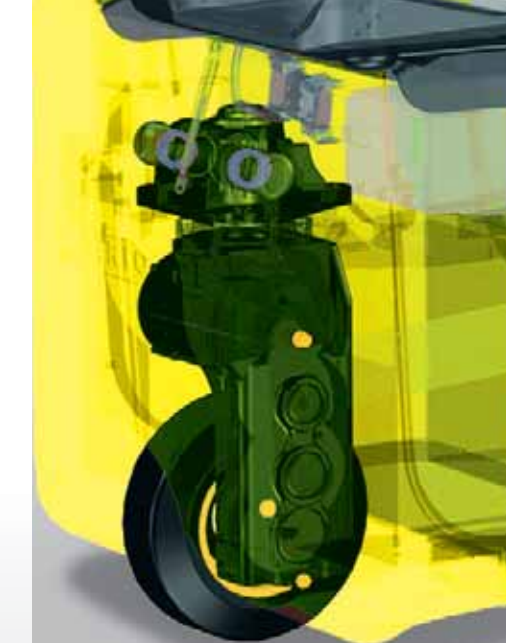


PUISSANCE et CONTROLE - Le moteur de traction à courant alternatif (AC) permet, du fait de l'absence de balais moteur et d'un nombre moins important de composants et de pièces sujets à usure, une augmentation des performances et une diminution de la maintenance par rapport aux moteurs traditionnels à courant continu. Le couple moteur élevé ainsi que sa gestion au freinage permettent d'augmenter les performances du chariot à l'inversion du sens de marche et au passage des rampes. Apportant un feeling de conduite avec l'opérateur qui se traduit en pratique par une productivité accrue. Le moteur d'élévation est géré électroniquement pour assurer un contrôle précis de ses fonctions et un gain énergétique en augmentant de façon considérable l'autonomie du chariot.

DIRECTION - La gamme ME AC bénéficie d'une direction assistée combinée à un groupe de direction à crémaillère que V.MARIOTTI a réalisé d'après ses propres spécifications dimensionnelles en remplacement de l'ancien système moteur hydraulique, chaîne et pignon. Ce type de groupe de direction assistée est utilisé dans la plupart des chariots élévateurs frontaux mais représente une nouveauté pour les capacités inférieures à 1300 kg : tout en permettant d'augmenter la précision et la fiabilité et de réduire les opérations de maintenance, l'élimination de la chaîne et du moteur hydraulique comporte en outre une moins grande absorption d'énergie de la part du système au bénéfice de l'autonomie du chariot.

ERGONOMIE ET SECURITE - La gamme ME AC, bien que compacte et agile, a été conçue pour optimiser l'espace à bord de la machine et créer un poste de travail confortable et sûr pour l'opérateur. Facile d'accès, elle est équipée en série d'un siège à suspension avec réglage du dossier et de la position longitudinale et d'un accoudoir ; le commutateur de colonne de direction et les leviers hydrauliques sont positionnés de façon à être aisément actionnés et, grâce à la colonne de direction courte et réglable, chaque opérateur peut trouver sa juste position de travail. Les freins sont hydrauliques et la gamme toute entière est dotée d'une double vitesse de marche - normale et soft - permettant de réduire non seulement la vitesse mais aussi l'accélération et le freinage à récupération d'énergie afin d'aboutir à une meilleure gestion pour le travail dans des espaces fort étroits ou à de grandes hauteurs.

OPTIONS - La gamme de chariots élévateurs ME AC, outre le vaste éventail d'accessoires en série, peut être équipée d'un grand nombre d'options pour l'environnement de travail ou pour des exigences spécifiques, parmi lesquelles: - Cabine complète semi-rigide - Adaptation de l'équipement électrique pour une protection en chambres froides - Double pédale - Phare de travail - Bandages non marquants - Siège super confort



ME AC COMPACTNESS
QUALITY
TECHNOLOGY
ECONOMICAL

