

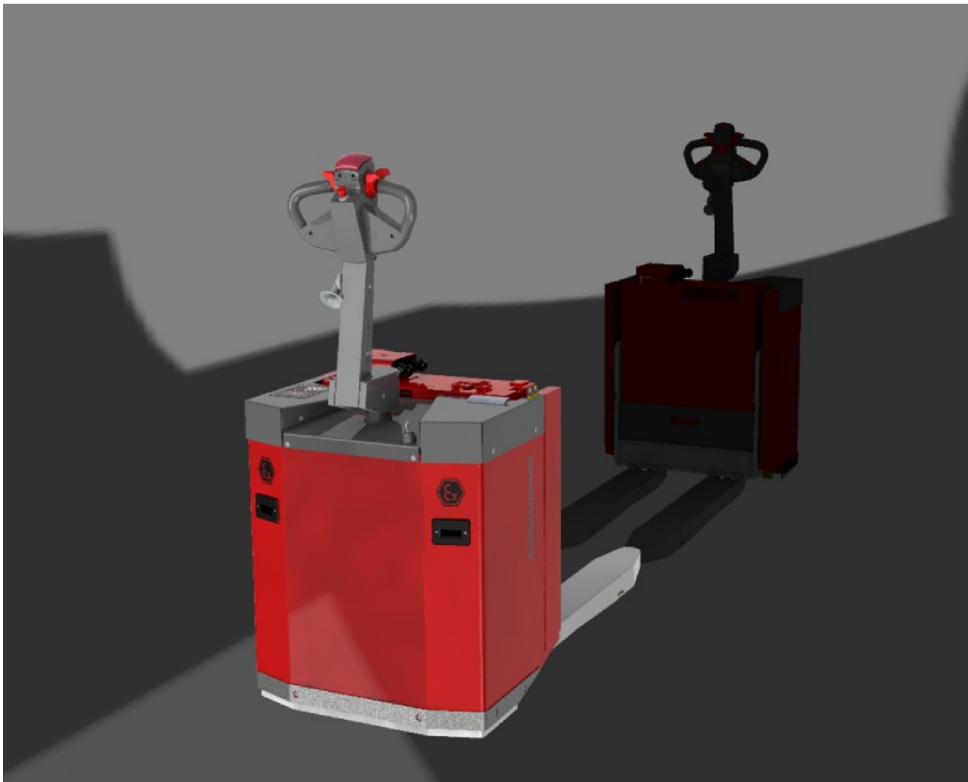


Ex II 3G IIB T4

Ex II 3D IIB T130°C

**Geeignet für den Einsatz in
explosionsgefährdeten Bereichen der Zone 2 / 22**

d 1 0 0 E x Z 2



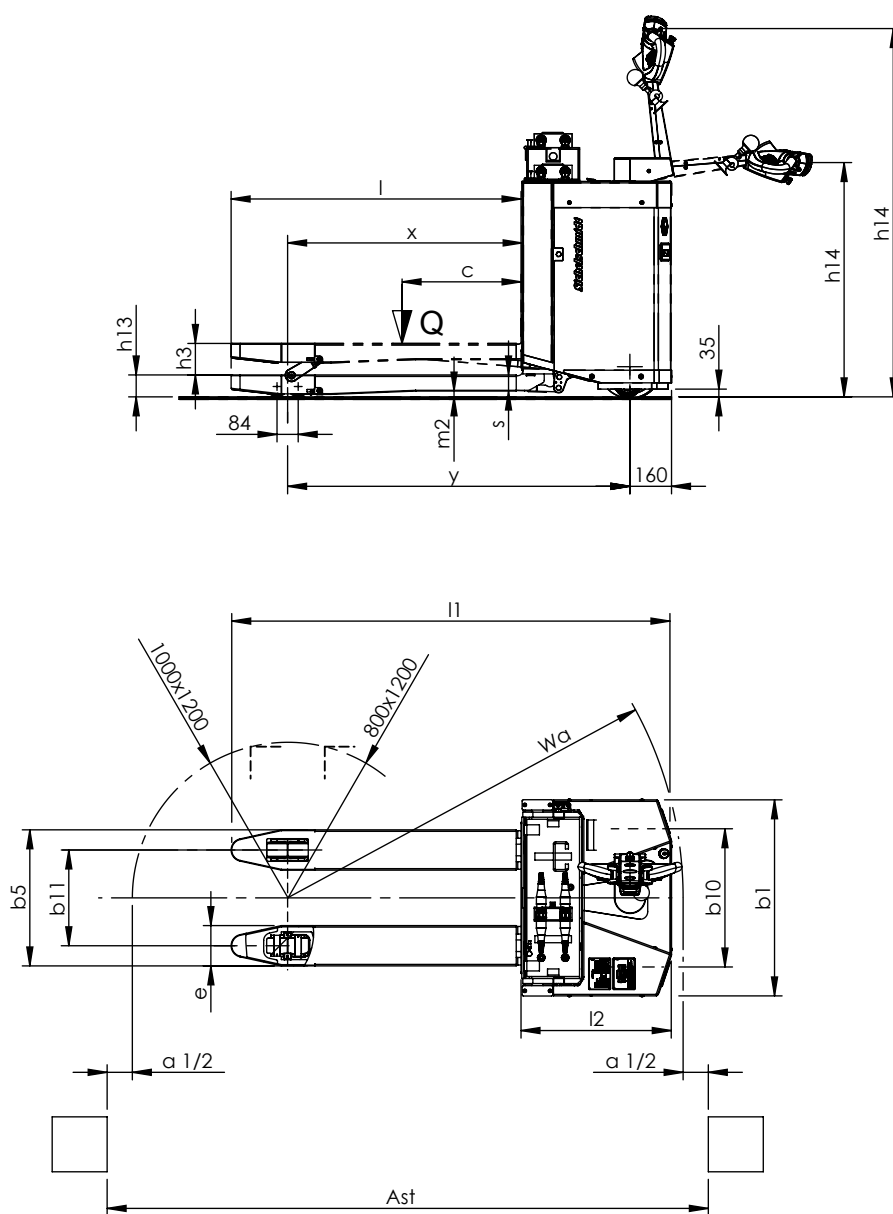
T e c h n i s c h e D a t e n

Stand 03_2015

d 100 Ex Z2



II 3G IIB T4
II 3D T130°C



Kurzzzeichen		EGU			Sichelschmidt	Sichelschmidt
Kennzeichen	1.1	Hersteller (Kurzbezeichnung)				
	1.2	Typ des Herstellers			d 120 Ex Z2	d 125 Ex Z2
	1.3	Antrieb Elektro			Elektro-Batterie	Elektro-Batterie
	1.4	Bedienung Hand-, Geh-, Stand-, Sitz, Kommissionierer			Geh	Geh
	1.5	Tragfähigkeit / Last	Q	t	2,0	2,5
	1.6	Lastschwerpunktabstand	c	mm	600	600
	1.8	Lastabstand	x	mm	926	926
	1.9	Radstand	y	mm	1358	1358
	Gewicht	2.1	Eigengewicht			kg
2.2		Achslast mit Last antriebsseitig / lastseitig			kg	1105 / 1695
2.3		Achslast ohne Last antriebsseitig / lastseitig			kg	638 / 162
Räder, Fahrwerk	3.1	Bereifung elek. leitfähig				Polyurethan
	3.2	Reifengröße, antriebsseitig				ø254x80
	3.3	Reifengröße, lastseitig				ø82x60 Tandemwippe
	3.4	Stützrollen (antriebsseitig)				ø100x40 gefedert
	3.5	Räder, Anzahl vorn / hinten (x=angetrieben)				1(x) 2 / 4
	3.6	Spurweite, antriebsseitig	b ₁₁	mm	548	548
	3.7	Spurweite, lastseitig	b ₁₀	mm	380	380
Grundabmessungen	4.4	Hub	h ₃	mm	125	125
	4.9	Höhe Deichsel in Fahrstellung min. / max.	h ₁₄	mm	ca. 1070 / 1433	ca. 1070 / 1433
	4.15	Höhe gesenkt	h ₁₃	mm	88	88
	4.19	Gesamtlänge	l ₁	mm	1746	1746
	4.20	Länge einschl. Gabelrücken	l ₂	mm	596	596
	4.21	Gesamtbreite	b ₁ /b ₂	mm	778 / --	778 / --
	4.22	Gabelzinkenmaße	s / e / l	mm	64 / 160 / 1150	64 / 160 / 1150
	4.25	Gabelausenabstand	b ₅	mm	540	540
	4.32	Bodenfreiheit Mitte Radstand	m ₂	mm	24	24
	4.33	Arbeitsgangbreite bei Palette 1000 x 1200 quer	Ast	mm	2350	2350
4.34	Arbeitsgangbreite bei Palette 800 x 1200 quer	Ast	mm	2350	2350	
4.35	Wenderadius	Wa	mm	1550	1550	
Leistungsdaten	5.1	Fahrgeschwindigkeit mit / ohne Last		km/h	5,5 / 5,5	5,4 / 5,5
	5.2	Hubzeit mit / ohne Last		s	3,0 / 2,5	3,5 / 2,5
	5.3	Senkzeit mit / ohne Last		s	2,5 / 3,0	2,5 / 3,0
	5.8	max. Steigfähigkeit mit / ohne Last		%	10 / 18	8 / 18
	5.10	Betriebsbremse			generatorisch	generatorisch
E-Motor	6.1	Fahrmotor Leistung S2 60 min.		kW	1,7	1,7
	6.2	Hubmotor S3 15%		kW	3,0	3,0
	6.3	Batterie nach DIN 43531 / 35 / 36 A,B,C, nein			nein / Trog 162	nein / Trog 162
	6.4	Batteriespannung, Nennkapazität K ₅ (Leistungsgesteigert)		V/Ah	24 / 250	24 / 250
	6.5	Batteriegewicht		kg	211	211
Sonst.	8.1	Art der Fahrsteuerung			Frequenzumrichter	Frequenzumrichter
	8.4	Schalldruckpegel, Fahrerohr		dB(A)	72	72

Kurzzzeichen		EGU			
Kennzeichen	1.1	Hersteller (Kurzbezeichnung)		Sichelschmidt	
	1.2	Typ des Herstellers		d 130 Ex Z2	
	1.3	Antrieb Elektro		Elektro-Batterie	
	1.4	Bedienung Hand-, Geh-, Stand-, Sitz, Kommissionierer		Geh	
	1.5	Tragfähigkeit / Last	Q	t	3,0
	1.6	Lastschwerpunktabstand	c	mm	600
	1.8	Lastabstand	x	mm	926
	1.9	Radstand	y	mm	1358
	Gewicht	2.1	Eigengewicht		kg
2.2		Achslast mit Last antriebsseitig / lastseitig		kg	1344 / 2456
2.3		Achslast ohne Last antriebsseitig / lastseitig		kg	638 / 162
Räder, Fahrwerk	3.1	Bereifung elek. leitfähig			Polyamid / Polyurethan
	3.2	Reifengröße, antriebsseitig			ø254x80
	3.3	Reifengröße, lastseitig			ø82x60 Tandemwippe
	3.4	Stützrollen (antriebsseitig)			ø100x40 gefedert
	3.5	Räder, Anzahl vorn / hinten (x=angetrieben)			1(x) 2 / 4
	3.6	Spurweite, antriebsseitig	b ₁₁	mm	548
	3.7	Spurweite, lastseitig	b ₁₀	mm	380
Grundabmessungen	4.4	Hub	h ₃	mm	125
	4.9	Höhe Deichsel in Fahrstellung min. / max.	h ₁₄	mm	ca. 1070 / 1433
	4.15	Höhe gesenkt	h ₁₃	mm	88
	4.19	Gesamtlänge	l ₁	mm	1746
	4.20	Länge einschl. Gabelrücken	l ₂	mm	596
	4.21	Gesamtbreite	b ₁ /b ₂	mm	778 / --
	4.22	Gabelzinkenmaße	s / e / l	mm	64 / 160 / 1150
	4.25	Gabelausssenabstand	b ₅	mm	540
	4.32	Bodenfreiheit Mitte Radstand	m ₂	mm	24
	4.33	Arbeitsgangbreite bei Palette 1000 x 1200 quer	Ast	mm	2350
4.34	Arbeitsgangbreite bei Palette 800 x 1200 quer	Ast	mm	2350	
4.35	Wenderadius	Wa	mm	1550	
Leistungsdaten	5.1	Fahrgeschwindigkeit mit / ohne Last		km/h	5,2 / 5,5
	5.2	Hubzeit mit / ohne Last		s	3,5 / 2,5
	5.3	Senkzeit mit / ohne Last		s	2,3 / 3,0
	5.8	max. Steigfähigkeit mit / ohne Last		%	6 / 18
	5.10	Betriebsbremse			generatorisch
E-Motor	6.1	Fahrmotor Leistung S2 60 min.		kW	1,7
	6.2	Hubmotor S3 15%		kW	3,0
	6.3	Batterie nach DIN 43531 / 35 / 36 A,B,C, nein			nein / Trog 162
	6.4	Batteriespannung, Nennkapazität K ₅ (Leistungsgesteigert)		V/Ah	24 / 250
	6.5	Batteriegewicht		kg	211
Sonst.	8.1	Art der Fahrsteuerung			Frequenzumrichter
	8.4	Schalldruckpegel, Fahrerohr		dB(A)	72

Technische Information

d 100 Ex Z2



Chassis:

- Fahrzeugchassis aus hochwertigem Stahlblech
- Modernes und extrem kompaktes Design
- Optimale Ergonomie und Bedienkomfort
- Haube aus robustem Stahlblech mit VA- Beschichtung
- Fußschutz aus faserverstärktem Gummi zur besseren Rinnendurchfahrt
- Erhöhte Bodenfreiheit zur optimalen Rampenüberfahrt durch abgeschrägtes Chassis

Lenkung und Antrieb:

- Die AC- Technologie ermöglicht ein ruckfreies Anfahren und Abbremsen und verhindert das unkontrollierte Zurückrollen beim Anfahren an Steigungen.
- Mittiger, leistungsstarker 1,7 kW Antrieb mit feinfühligster ASM Fahrsteuerung
- Energierückgewinnung beim Bremsen
- Die Sicherheitsdeichsel ermöglicht das sichere Rangieren auf engstem Raum. Auch bei senkrecht stehender Deichsel ist ein Manövrieren in Schleichfahrt möglich

Hydraulikanlage:

- Robuste Basishubführungen aus Spezial - Profilen mit spielarmer Lagerung durch einstellbare Rollen mit Gleitführungen
- Energiesparende Pumpe
- 3,0 kW Hubmotor
- Elektromagnetventil mit integrierter Druckbegrenzung
- 2 symmetrisch angeordnete Basishubzylinder zur gleichmäßigen Kraftverteilung

Batterie:

- 24V 2PzS 250Ah
- Batteriesteckvorrichtung MC 67
- Kranbar

Bremse:

- Generatorische, verschleißfreie Betriebsbremse, zusätzlich integrierte verschleißfreie elektromagnetische Parkbremse

Ausstattung:

- Schlüsselschaltenschloß Schließart MS1
- Reduzierung der Fahrgeschwindigkeit bei niedriger Batteriespannung
- Reduzierung der Fahrgeschwindigkeit bei abgesenktem Basishub
- Klemmleiste für Papiere
- Radlager mit Fadenschutz und Abdichtung gegen Spritzwasser
- Edelstahl- Radbolzen

Fahrerplatz:

- Ergonomische Anordnung aller Bedienelemente
- Großer Fahrschalter und Bedienelemente in IP 65
- Alle Fahrzeugfunktionen sind vom Deichselkopf zu bedienen
- Anzeigedisplay mit Batteriezustandsanzeige, Betriebsstundenzähler, Wartungsintervallzähler,
- Not - Aus Taster

Zusatzausstattung:

- Elektronische Waage
- Kühlhausausführung bis -25 °C
- Ladeanschlusskasten zur Batterieladung im Ex- Bereich
- Haube aus robustem Stahlblech mit MS- Beschichtung
- Rollensystem zum manuellen Wechseln der Batterie
- Aquamatik
- Elektrische Hupe

Sicherheit:

- Sicherheit durch schwimmend gelagerte Körperschutztaste
- Temperaturüberwachungssystem
- Isolationsüberwachung
- Beschichtete Palettgabeln
- Polyurethanbereifung, elektrisch leitfähig
- Kunststoffteile elektrisch leitfähig
- Sichelschmidt ist durch TÜV Nord Cert gem. Atex - Richtlinie 94/9/EG zertifiziert
- Die Fahrzeuge werden in Übereinstimmung mit der Maschinenrichtlinie 2006/42/EG entwickelt und gefertigt.
- Sichelschmidt ist durch Lloyds Register nach ISO 9001:2008 zertifiziert.



Explosionsschutz:

- Fahrzeugkennzeichnung für den Gasexplosionsschutz: Ex II 3G IIB T4
- Fahrzeugkennzeichnung für den Staubexplosionsschutz: Ex II 3D T130 °C
- Entsprechend der Kennzeichnung ist das Fahrzeug einsetzbar in der Zone 2, Zone 22 (außer leitfähige Stäube)
- Konform der ATEX - Produktrichtlinie 94/9/EG

Auf Anfrage bieten wir Ihnen auch gerne kundenspezifische Lösungen an.

Technische Änderungen vorbehalten.

Stand 03_2015