

VOTEX[®] BISON

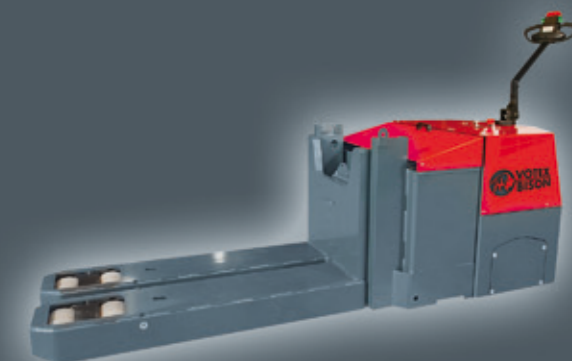
the power of perfection

- ELEKTRO- PALLETHUBWAGEN
PLATTFORMWAGEN

- COIL TRANSPORT GERÄTE

- SPEZIELLES UND SONDERGERÄTE

- FTS FAHRERLOSE GERÄTE



the power of perfection

Votex Bison Material Handling BV
De Geestakkers 6, 5591 RC Heeze, Nederland

T. +31 (0)40 - 226 32 19 (alg.)
F. +31 (0)40 - 226 63 69

©2010 ten Have reclamébureau

www.votex-bison.com



VOTEX[®] BISON

the power of perfection



Plattformwagen 5 bis 40 Tonne

Auf Basis von EGH Baut Votex-Bison Plattformwagen in einer breiten Modell Palette von 5 bis 40 Tonne.

Die Ausführung ist immer Modular vom Aufbau, aber vollständig Kundenspezifisch wenn es über Masse, Kapazität und Aufbau geht. Mit dem gewünschten Hubmast der Konstruktion, Rahmenhöhe, Radkonfigurationen und Lenksystemen wird ein perfektes Gerät gefertigt was sehr zuverlässig und einfach ist, dies gilt auch für Standard - Modelle.



FÜR JEDEN EINSATZ DIE RICHTIGE LÖSUNG!

Elektro- Pallehubwagen (EGH) 5 bis 40 Tonne

Die elektro- Pallehubwagen aus der EGH Serie sind unerreicht in ihre Art. Sie transportieren mit Sicherheit "ultra schwere" Lasten von 5 bis 40 Tonne.

Wie gros oder schwer die Lasten auch sind über die ergonomische Bedienungshebel behält der Fahrer alles unter Kontrolle. Bei längerem Transportwegen kann eine komfortables Plateau eine sichere fahrt bieten. Diese Plattform ist aufklappbar und dann ist das Gerät auch zum mitfahren geeignet.



VOTEX BISON DATENBLATT EGH

5 - 10 To. 24V Antrieb 24V

| Gesenkte Höhe (mm) | Gabelbreite (mm) | Antriebsrad mm (Anzahl) | Radarm Bereifung mm (Anzahl) | Hub (mm) | Hefm. | Tragkraft in Tonne vulkollan | Vorbaumass L2 | Min. Gabellänge (L3) bei LSP | | | | | |
|-----------------------|---------------------|----------------------------|---------------------------------|-------------|-------|---------------------------------|------------------|------------------------------|------|------|------|------|------|
| | | | | | | | | 600 | 1000 | 1500 | 2000 | 2500 | 3000 |
| 95 | 200 | 343 x 140 (1x) | 82x90 (4x) | 100 | mech. | 3 | 1050 | 1350 | 1750 | 2250 | 2850 | 3350 | X |
| 95 | 255 | 343 x 140 (1x) | 82x70 (8x) | 100 | mech. | 6 | 1050 | 1150 | 1650 | 2250 | X | X | X |
| 115 | 200 | 343 x 140 (1x) | 82x90 (4x) | 100 | mech. | 3 | 1050 | 1350 | 1750 | 2250 | 2850 | 3350 | 4000 |
| 115 | 255 | 343 x 140 (1x) | 82x70 (8x) | 100 | mech. | 6 | 1050 | 1150 | 1650 | 2250 | 2750 | 3350 | X |
| 135 | 230 | 343 x 140 (1x) | 125x60 (8x) | 100 | mech. | 8 | 1140 | 1150 | 1550 | 2150 | 2750 | X | X |
| 135 | 230 | 343 x 140 (1x) | 125x60 (8x) | 100 | mech. | 10 | 1140 | 1150 | 1550 | 2150 | X | X | X |
| 215 | 280 | 343 x 140 (1x) | 200x85 (4x) | 200 | Hydr. | 7 | 1140 | 1150 | 1550 | 2150 | 2750 | 3350 | 4000 |

11 - 20 To. 48V Antrieb 48V

| Gesenkte Höhe (mm) | Gabelbreite (mm) | Antriebsrad mm (Anzahl) | Radarm Bereifung mm (Anzahl) | Hub (mm) | Hefm. | Tragkraft in Tonne vulkollan | Vorbaumass L2 | Min. Gabellänge (L3) bei LSP | | | | | |
|-----------------------|---------------------|----------------------------|---------------------------------|-------------|-------|---------------------------------|------------------|------------------------------|------|------|------|------|------|
| | | | | | | | | 600 | 1000 | 1500 | 2000 | 2500 | 3000 |
| 220 | 320 | 343 x 140 (1x) | 200x85 (8x) | 100 | mech. | 10 | 1450 | 1150 | 1550 | 2150 | 2750 | 3350 | X |
| 220 | 320 | 343 x 140 (1x) | 200x85 (8x) | 100 | mech. | 15 | 1450 | 1150 | 1550 | 2150 | 2750 | X | X |

16 - 30 To. 48V Antrieb 2x 48V

| Gesenkte Höhe (mm) | Gabelbreite (mm) | Antriebsrad mm (Anzahl) | Radarm Bereifung mm (Anzahl) | Hub (mm) | Hefm. | Tragkraft in Tonne vulkollan | Vorbaumass L2 | Min. Gabellänge (L3) bei LSP | | | | | |
|-----------------------|---------------------|----------------------------|---------------------------------|-------------|-------|---------------------------------|------------------|------------------------------|------|------|------|------|------|
| | | | | | | | | 1000 | 1500 | 2000 | 2500 | 3000 | 3500 |
| 220 | 360 | 343 x 140(2x) | 200x110 (8x) | 100 | mech. | 16 | 1575 | 1850 | 2350 | 2950 | 3450 | X | X |
| 220 | 360 | 343 x 140(2x) | 200x110 (8x) | 100 | mech. | 20 | 1575 | 1850 | 2350 | 2950 | 3450 | X | X |
| 270 | 740 | 343 x 140(2x) | 200x110 (12x) | 100 | hydr. | 30 | 1575 | 1700 | 2250 | 2750 | X | X | X |
| 450 | 740 | 343 x 140(2x) | 400x75 (12x) | 200 | hydr. | 30 | 1575 | 1700 | 2250 | 2750 | 3350 | 4000 | 4700 |

40 To. 80V Antrieb 2x 80V

| Gesenkte Höhe (mm) | Gabelbreite (mm) | Antriebsrad mm (Anzahl) | Radarm Bereifung mm (Anzahl) | Hub (mm) | Hefm. | Tragkraft in Tonne vulkollan | Vorbaumass L2 | Min. Gabellänge (L3) bei LSP | | | | | |
|-----------------------|---------------------|----------------------------|---------------------------------|-------------|-------|---------------------------------|------------------|------------------------------|------|------|------|------|------|
| | | | | | | | | 1000 | 1500 | 2000 | 2500 | 3000 | 3500 |
| 450 | Auf anfrage | 645 x 250(2x) | 400x75 (20x) | 200 | hydr. | 40 | Auf anfrage | 1700 | 2250 | 2750 | 3350 | 4000 | 4700 |

Fahrzeug:

- Das Fahrzeug besteht aus einer massiven Schweißkonstruktion
- In Kompaktbauweise oder mit geteilter Karosserie mit Herzbolzenverbindung
- Je nach Gerät, mit angeflanschem Getriebemotor bzw. Motoren, Hubvorrichtung Typabhängig, Kippschutzvorrichtung und Batteriebehälter.

Lenkung:

- Die Deichsel mit integriertem Fahrschalter Vorwärts/Rückwärts, mit Lenkunterstützung, Anlaufsicherheitsschalter, Totmann-Sicherheitsschalter (NOT/AUS), Deichsel in Endstellung mit Magnetbremse gekoppelt.

Fahrtrieb:

- Getriebe mit senkrecht stehendem AC-Motor bzw. Motoren Typen abhängig.
- Mikroprozessor gesteuert, hoher Wirkungsgrad mit exzellentem Energiehaushalt. Starke und Stufenlose Beschleunigung.

- Schneller Fahrriichtungswechsel ohne die sonst übliche "Gedenksekunde"
- Wartungsfreier Antriebsmotor bzw. Motore ohne Kohlebürsten

Herstellung:

- Nach Euronorm / CE- Anforderungen / UVV- Vorschriften und DIN. Die Ausstattung der Stapler ZH1 - 361 oder obiger Vorschriften entbindet den Betreiber der Regalanlage nicht von seiner Verpflichtung geeignete Maßnahmen zur Sicherung der Verkehrswege zu treffen und von der zuständigen Berufsgenossenschaft genehmigen zu lassen.

Option:

- Klappbarer oder fester Fahrerstand auch Sitzausführung
- Alle Geräte sind auch mit Plattformen und Kundenspezifischen Anbauten Lieferbar

Sondergeräte:

- Wir liefern auch Fahrerlose Geräte als Dornstapler mit 4-Wege Fahrwerk. Elektro - Hubwagen und Plattformwagen.

(technische Änderungen vorbehalten)

