



**STARKE PARTNER.
ROBUSTE STAPLER."**

FORTENS™



VERBRENNUNGSMOTORISCHE- GEGENGEWICHTSSTAPLER

S2.0-3.5FT FORTENS ADVANCE / FORTENS ADVANCE+

2 000 – 3 500 kg



Fortens Advance S2.0FT, S2.5FT, S3.0FT, S3.5FT

KENNZEICHEN		HYSTER		HYSTER		HYSTER		HYSTER																	
		S2.0FT		S2.5FT		S3.0FT		S3.5FT																	
1.1	Hersteller	Fortens Advance		Fortens Advance		Fortens Advance		Fortens Advance		1.1															
1.2	Typzeichen des Herstellers	Mazda 2.2L DuraMatch		Mazda 2.2L DuraMatch		Mazda 2.2L DuraMatch		Mazda 2.2L DuraMatch		1.2															
	Typ - Bezeichnung	ADS-Trommel		ADS-Trommel		ADS-Trommel		ADS-Trommel																	
	Motor / Getriebe	LPG (Gas)		LPG (Gas)		LPG (Gas)		LPG (Gas)																	
	Bremsenart	Sitz		Sitz		Sitz		Sitz																	
1.3	Antrieb Elektro, Diesel, Benzin, Treibgas, Netzelektro	2 000		2 500		3 000		3 500		1.3															
1.4	Bedienung Hand, Geh, Stand, Sitz, Kommissionierer	500		500		500		500		1.4															
1.5	Tragfähigkeit/Last	378		378		385		385		1.5															
1.6	Lastschwerpunkt	1 430		1 430		1 430		1 430		1.6															
1.8	Lastabstand	Q (kg)		c (mm)		x (mm)		y (mm)		1.8															
1.9	Radstand	3 555		3 910		4 462		4 810		1.9															
GEWICHTE		4 682		688		5 371		807		6 213		971		6 890		1 095		2.1		2.2		2.3			
		1 618		1 937		1 542		2 369		1 595		2 868		1 501		3 309									
RÄDER UND FAHRWERK		V		V		V		V		3.1		3.2		3.3		3.4		3.5		3.6		3.7			
		21,00 x 8 - 15		21,00 x 8 - 15		21,00 x 8 - 15		21,00 x 9 - 15																	
		16,00 x 6 - 10,5		16,00 x 6 - 10,5		16,00 x 6 - 10,5		16,00 x 6 - 10,5																	
		2X		2		2X		2		2X		2		2X		2									
		929		929		929		929		929		929		929		929									
		914		914		914		914		914		914		914		914									
GRUNDABMESSUNGEN		5		5		5		5		5		5		5		5		5		5		4.1			
		2 135		2 135		2 185		2 185		2 185		2 185		2 185		2 185		2 185		2 185		4.2			
		100		100		100		100		100		100		100		100		100		100		4.3			
		3 250		3 250		3 155		3 155		3 155		3 155		3 155		3 155		3 155		3 155		4.4			
		3 845		3 845		3 850		3 850		3 850		3 850		3 850		3 850		3 850		3 850		4.5			
		2 128		2 128		2 128		2 128		2 128		2 128		2 128		2 128		2 128		2 128		4.7			
		1 024		1 024		1 024		1 024		1 024		1 024		1 024		1 024		1 024		1 024		4.8			
		300		300		300		300		300		300		300		300		300		300		4.12			
		3 226		3 280		3 356		3 406		3 406		3 406		3 406		3 406		3 406		3 406		4.19			
		2 226		2 280		2 356		2 406		2 406		2 406		2 406		2 406		2 406		2 406		4.20			
		1 070		1 242		1 108		1 242		1 158		1 242		1 158		1 242		1 158		1 242		4.21			
		40		100		1 000		40		100		1 000		50		125		1 000		50		125		1 000	
		II A		II A		III A		III A		III A		III A		III A		III A		III A		III A		4.23			
		980		980		980		980		980		980		980		980		980		980		4.24			
		89		89		89		89		89		89		89		89		89		89		4.31			
		125		125		125		125		125		125		125		125		125		125		4.32			
		3 633		3 683		3 763		3 825		3 825		3 825		3 825		3 825		3 825		3 825		4.33			
		3 766		3 816		3 893		3 952		3 952		3 952		3 952		3 952		3 952		3 952		4.34			
		1 950		2 000		2 066		2 119		2 119		2 119		2 119		2 119		2 119		2 119		4.35			
		52		52		33		8		8		8		8		8		8		8		4.36			
LEISTUNGSDATEN		16,9		16,6		16,9		16,6		16,9		16,6		16,9		16,6		16,9		16,6		5.1			
		0,56		0,57		0,56		0,57		0,49		0,50		0,49		0,50		0,49		0,50		5.2			
		0,50		0,44		0,50		0,44		0,52		0,45		0,52		0,45		0,52		0,45		5.3			
		17 800		9 600		17 600		8 800		17 400		8 400		20 100		7 600		20 100		7 600		5.5			
		21 280		9 600		21 100		8 800		21 000		8 400		20 800		7 600		20 800		7 600		5.6			
		23,0		23,0		18,0		18,0		16,0		16,0		14,0		14,0		14,0		14,0		5.7			
		35,0		29,3		29,0		23,5		24,7		19,9		21,8		16,5		21,8		16,5		5.8			
		Hydraulisch		Hydraulisch		Hydraulisch		Hydraulisch		Hydraulisch		Hydraulisch		Hydraulisch		Hydraulisch		Hydraulisch		Hydraulisch		5.10			
E-MOTOR		Mazda F2		Mazda F2		Mazda F2		Mazda F2		Mazda F2		Mazda F2		Mazda F2		Mazda F2		Mazda F2		Mazda F2		7.1			
		38,0		38,0		38,0		38,0		38,0		38,0		38,0		38,0		38,0		38,0		7.2			
		2 700		2 700		2 700		2 700		2 700		2 700		2 700		2 700		2 700		2 700		7.3			
		4		2 184		4		2 184		4		2 184		4		2 184		4		2 184		7.4			
SONSTIGES		Automatisch		Automatisch		Automatisch		Automatisch		Automatisch		Automatisch		Automatisch		Automatisch		Automatisch		Automatisch		8.1			
		0-155		0-155		0-155		0-155		0-155		0-155		0-155		0-155		0-155		0-155		8.2			
		62		62		62		62		62		62		62		62		62		62		8.3			
		82		82		82		82		82		82		82		82		82		82		8.4			
		105		105		105		105		105		105		105		105		105		105		8.5			
		Welle		Welle		Welle		Welle		Welle		Welle		Welle		Welle		Welle		Welle		8.5			

Technisches Datenblatt nach VDI 2198

Eigengewicht:

Gewichtsangaben (Zeile 2.1) basieren auf folgenden Daten:

Stapler mit, 3 290 mm (S2.0-2.5FT) / 3 205 mm (S3.0-3.5FT) hohes Zweifach-Standardhubgerüst, Standardgabelträger und 1 000 mm lange Gabelzinken, Fahrerschutzdach und Vollgummibereifung.

Fortens Advance+ S2.0FT, S2.5FT, S3.0FT, S3.5FT

KEMNZEICHEN	KEMNZEICHEN				KEMNZEICHEN		
	S2.0FT	S2.5FT	S3.0FT	S3.5FT			
1.1	Hersteller				1.1		
1.2	Typzeichen des Herstellers				1.2		
	Typ - Bezeichnung						
	Motor / Getriebe						
	Bremsenart						
1.3	Antrieb Elektro, Diesel, Benzin, Treibgas, Netzelektro				1.3		
1.4	Bedienung Hand, Geh, Stand, Sitz, Kommissionierer				1.4		
1.5	Tragfähigkeit/Last Q (kg)				1.5		
1.6	Lastschwerpunkt c (mm)				1.6		
1.8	Lastabstand x (mm)				1.8		
1.9	Radstand y (mm)				1.9		
GEWICHTE	3 555				2.1		
	3 910				2.2		
	4 462				2.3		
4 810				2.1			
4 682 688				5 371 807	6 213 971	6 890 1 095	2.2
1 618 1 937				1 542 2 369	1 595 2 868	1 501 3 309	2.3
RÄDER UND FAHRWERK	V				3.1		
	21,00 x 8 - 15				3.2		
	16,00 x 6 - 10,5				3.3		
	2X 2				3.5		
	929				3.6		
	914				3.7		
GRUNDBIEMESSUNGEN	5				4.1		
	2 135				4.2		
	100				4.3		
	3 250				4.4		
	3 845				4.5		
	2 128				4.7		
	1 024				4.8		
	300				4.12		
	3 226				4.19		
	2 226				4.20		
	1 070 1 242				4.21		
	40 100 1 000				4.22		
	II A				4.23		
	980				4.24		
	89				4.31		
	125				4.32		
	3 633				4.33		
	3 766				4.34		
	1 950				4.35		
	52				4.36		
LEISTUNGS DATEN	17,2 16,9				5.1		
	0,60 0,61				5.2		
	0,50 0,44				5.3		
	20 600 8 820				5.5		
	24 000 8 820				5.6		
	27,0 29,3				5.7		
	41,5 29,3				5.8		
	Hydraulisch				5.10		
	17,2 16,9				5.1		
0,53 0,54				5.2			
0,52 0,45				5.3			
20 300 8 400				5.5			
23 800 8 400				5.6			
20,0 19,9				5.7			
29,1 19,9				5.8			
Hydraulisch				5.10			
E-MOTOR	GM 2.4L				7.1		
	46,2				7.2		
	2 700				7.3		
	4 2 400				7.4		
SONSTIGES	Automatisch				8.1		
	0-155				8.2		
	66				8.3		
	82				8.4		
	105				8.5		
Welle				8.5			

Technisches Datenblatt nach VDI 2198

Eigengewicht:

Gewichtsangaben (Zeile 2.1) basieren auf folgenden Daten:

Stapler mit, 3 290 mm (S2.0-2.5FT) / 3 205 mm (S3.0-3.5FT) hohes Zweifach-Standardhubgerüst, Standardgabelträger und 1 000 mm lange Gabelzinken, Fahrerschutzdach und Vollgummibereifung.

Hubgerüst und Tragkraftangaben

Werte gelten für den Stapler in Standardausstattung. Diese Werte können sich bei anderer Ausstattung ändern. Bitte setzen Sie sich mit Hyster für weitere Informationen in Verbindung.

Hubgerüst S2.0-2.5FT

	Maximale Hubhöhe (mm)	Neigung nach hinten	Bauhöhe Hubgerüst eingefahren (mm)	Bauhöhe Hubgerüst ausgefahren (mm)	Freihub (Gabeloberkante) (mm)
Zweifach niedriger Freihub	3 290	5°	2 135	4 515 ❖	140 ▽
	4 830	5°	2 985	6 055 ❖	140 ▽
Zweifach Vollfreihub	3 300	5°	2 135	4 525 ❖	1 575 ▽
Dreifach Vollfreihub	4 950	5°	2 135	6 170 ❖	1 595 ▽
	5 550	5°	2 385	6 770 ❖	1 845 ▽
	6 000	5°	2 585	7 220 ❖	2 045 ▽

Hubgerüst S3.0-3.5FT

	Maximale Hubhöhe (mm)	Neigung nach hinten	Bauhöhe Hubgerüst eingefahren (mm)	Bauhöhe Hubgerüst ausgefahren (mm)	Freihub (Gabeloberkante) (mm)
Zweifach niedriger Freihub	3 205	5°	2 185	4 435 ❖	150 ▽
	3 310	5°	2 235	4 535 ❖	1 590 ▽
Dreifach Vollfreihub	4 765	5°	2 235	5 995 ❖	1 605 ▽
	4 915	5°	2 285	6 145 ❖	1 655 ▽
	5 965	5°	2 735	7 195 ❖	2 105 ▽

S2.0-3.5FT Nennt Tragfähigkeit in kg bei einem Lastschwerpunkt von 500 mm

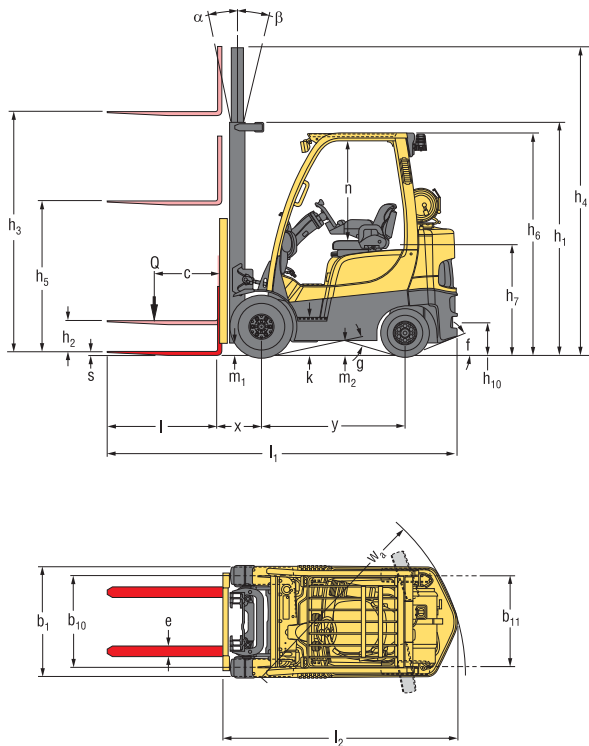
Vollgummibereifung										
Maximale Hubhöhe (mm)	Ohne Seitenschieber		Mit Seitenschieber		Maximale Hubhöhe (mm)	Ohne Seitenschieber		Mit Seitenschieber		
	S2.0FT	S2.5FT	S2.0FT	S2.5FT		S3.0FT	S3.5FT	S3.0FT	S3.5FT	
Zweifach niedriger Freihub	3 290	2 000	2 500	2 000	2 500	3 205	3 000	3 360	2 990	3 310
	4 830	1 920	2 410	1 910	2 400	3 705	3 000	3 310	2 970	3 270
Zweifach Vollfreihub	3 300	2 000	2 500	2 000	2 500	3 310	3 000	3 360	2 980	3 310
Dreifach Vollfreihub	4 950	1 900	2 390	1 890	2 370	4 765	2 890	3 380	2 840	3 330
	5 550	1 800	2 270	1 770	2 240	4 915	2 860	3 350	2 810	3 300
	6 000	1 710	2 180	1 680	2 140	5 965	2 110	1 870	2 160	1 910

S2.0-3.5FT Nennt Tragfähigkeit in kg bei einem Lastschwerpunkt von 600 mm

Vollgummibereifung										
Maximale Hubhöhe (mm)	Ohne Seitenschieber		Mit Seitenschieber		Maximale Hubhöhe (mm)	Ohne Seitenschieber		Mit Seitenschieber		
	S2.0FT	S2.5FT	S2.0FT	S2.5FT		S3.0FT	S3.5FT	S3.0FT	S3.5FT	
Zweifach niedriger Freihub	3 290	1 900	2 350	1 820	2 260	3 205	2 820	3 280	2 700	3 140
	4 830	1 800	2 250	1 720	2 160	3 705	2 810	3 270	2 680	3 120
Zweifach Vollfreihub	3 300	1 890	2 350	1 810	2 250	3 310	2 810	3 280	2 690	3 140
Dreifach Vollfreihub	4 950	1 780	2 220	1 700	2 130	4 765	2 680	3 140	2 560	3 000
	5 550	1 670	2 100	1 600	2 020	4 915	2 650	3 110	2 530	2 980
	6 000	1 580	2 010	1 510	1 930	5 965	2 110	1 870	2 160	1 910

Anmerkung: Zur Resttragfähigkeitsberechnung der Stäuler mit anderen Spezifikationen als in der Liste oben bitte setzen Sie sich mit Ihrem Händler in Verbindung. Aufgeführte Tragkraftwerte gelten mit Hubgerüst in vertikaler Position mit Standard-Gabelträger oder integriertem Seitenschieber und Standard-Gabeln. Bei höheren Hubhöhen, anderen Lastschwerpunkten oder geänderter Ausstattung können sich die Tragkraftwerte, die erforderliche Neigeinschränkung oder die erforderlichen Achsbreiten, ändern.

Stapler-Abmessungen



 = Schwerpunkt des Staplers ohne Last

$Ast = W_a + x + l_6 + a$ (siehe Zeile 4.33 & 4.34)

$a = \text{min. Sicherheitsabstand}$

(V.D.I. standard = 200 mm BITA empfehlung = 300 mm)

$l_6 = \text{Länge der Last}$

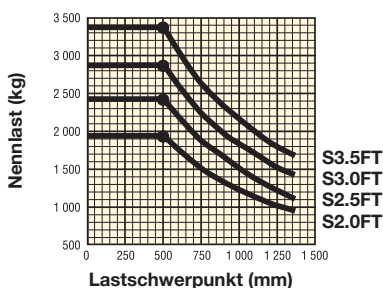
Modell

S2.0FT S2.5FT S3.0FT S3.5FT

Abmessungen (mm)

	S2.0FT	S2.5FT	S3.0FT	S3.5FT
f	50%	45%	39%	39%
g	33,3°	33,3°	33,3°	33,3°
k	350	350	350	350
n	1 067	1 067	1 067	1 067

Nenntragfähigkeiten



Lastschwerpunkt

Abstand von der Gabelanlagefläche bis zum Lastschwerpunkt der Last.

Nennlast

Basierend auf Hubgerüst in vertikaler Position - 4 350 mm (S2.0-2.5FT) & 4 170 mm (S3.0-3.5FT).

ANMERKUNG:

Die Staplerspezifikationen müssen auf die Einsatzanforderungen ausgerichtet sein. Kommen diese Spezifikationen (z.B. Bauhöhen) zu kritisch nahe an die Einsatzvorgaben heran, setzen Sie sich bitte mit unserem Verkaufsrepräsentanten in Verbindung.

- ¶ Gemessen vom Boden
- + Ohne Lastenschutzgitter
- h_6 hat ein Toleranz von +/-5mm
- Vollfederter Sitz in eingedrückter Position
- Minus 32 mm, wenn ohne Lastenschutzgitter
- ◆ Arbeitsgangbreite (Zeilen 4.33 & 4.34) basiert auf der VDI-Normberechnung, wie aus der Maßskizze ersichtlich. Die British Industrial Truck Association empfiehlt, 100 mm zum Sicherheitsabstand (a) hinzuzuzählen, um einen zusätzlichen Sicherheitsabstand hinter dem Stapler zu erhalten.
- † Die Werte für die Steigfähigkeit (Zeilen 5.7 und 5.8) sind zum Vergleich der Traktionsleistung angegeben. Sie sagen nichts aus über die Zulässigkeit des Betriebs für die genannten Steigungen. Für den Betrieb auf Steigungen, beachten Sie die Betriebsanleitung.

- ⊞ Variabel
- ◇ Gemessen nach EN12053
- ☎ Auf Anfrage

Hubgerüsttabelle:

- ❖ Mit Lastenschutzgitter
- ▽ Ohne Lastenschutzgitter
- Achsverbreiterung oder Zwillingbereifung erforderlich

Bemerkung

Sorgfalt ist immer dann gefordert, wenn Lasten angehoben transportiert werden. Bei angehobener Last reduziert sich Stabilität des Fahrzeugs. Das Bedienen von Gabelstaplern obliegt nur ausgebildetem Personal. Die Bedienungsanleitung des Fahrzeugs ist immer zu berücksichtigen und befindet sich in der Schutztasche hinten am Fahrersitz.

Änderungen vorbehalten.

Abbildungen können mit Sonderausstattungen zeigen die nicht zum Standardlieferungsfang gehören.



Sicherheit:
Dieser Stapler entspricht den derzeit gültigen EU Bestimmungen.

Lieferumfang

Die Produktreihe Fortens™ von Hyster wurde entwickelt, um die vielfältigen Einsatzanforderungen und Geschäftsziele zu erfüllen, die Kunden heute voraussetzen.

Die Baureihe S2.0-3.5FT umfasst mehrere Modelle, bei denen verschiedene Antriebsoptionen kundenspezifisch kombiniert werden können, um niedrigste Betriebskosten erreichen zu können. Jede Konfiguration sorgt für mehr Leistungsfähigkeit, höhere Betriebssicherheit, geringere Betriebskosten und höhere Wartungsfreundlichkeit.

Modell / Paket	S2.0FT			S2.5FT		
LPG (Gas)	Motor	Getriebe	Bremsen	Motor	Getriebe	Bremsen
Fortens Advance	Mazda 2.2L	DuraMatch™ Elektronik 1 Gang	ADS-Trommel	Mazda 2.2L	DuraMatch™ Elektronik 1 Gang	ADS-Trommel
Fortens Advance+	GM 2.4L	DuraMatch™ Elektronik 1 Gang	ADS-Trommel	GM 2.4L	DuraMatch™ Elektronik 1 Gang	ADS-Trommel

Modell / Paket	S3.0FT			S3.5FT		
LPG (Gas)	Motor	Getriebe	Bremsen	Motor	Getriebe	Bremsen
Fortens Advance	Mazda 2.2L	DuraMatch™ Elektronik 1 Gang	ADS-Trommel	Mazda 2.2L	DuraMatch™ Elektronik 1 Gang	ADS-Trommel
Fortens Advance+	GM 2.4L	DuraMatch™ Elektronik 1 Gang	ADS-Trommel	GM 2.4L	DuraMatch™ Elektronik 1 Gang	ADS-Trommel

Bitte entnehmen der Preisliste weitere Spezifikationen.

Produktmerkmale

Die Modelle Fortens Advance & Fortens Advance+ sind mit einem elektronisch geregelten **DuraMatch™-Getriebe** ausgerüstet, das folgende Funktionen hat:

- Die **automatische Geschwindigkeitsreduzierung (ADS)** bremst den Stapler automatisch ab, sobald das Gaspedal losgelassen wird, und bringt den Stapler schließlich ganz zum Stillstand. So wird die Lebensdauer der Bremsen wesentlich verlängert. Darüber hinaus unterstützt diese Funktion den Fahrer beim exakten Positionieren des Staplers vor der Last. Die ADS verfügt über 10 Einstellungen, die vom Servicetechniker über die Armaturenbrettanzeige programmiert werden und entsprechend den jeweiligen Einsatzanforderungen verschiedene Bremseigenschaften bieten - von sehr sanft bis aggressiv.
- Bei der **kontrollierten Fahrtrichtungsumkehr** steuert der Pacesetter VSM™ das Getriebe für sanfte Richtungswechsel. Der Fahrzeugsystemmanager verringert die Kraftstoffzufuhr und bremst so den Motor, aktiviert die automatische Geschwindigkeitsreduzierung, um den Stapler anzuhalten, ändert die Getriebedrehrichtung automatisch und beschleunigt den Stapler durch Erhöhen der Kraftstoffzufuhr. Das System schließt ein Durchdrehen der Reifen sowie plötzliche Lastwechsel für das Getriebe praktisch aus und erhöht die Lebensdauer der Reifen erheblich. Wie die automatische Geschwindigkeitsreduzierung kann auch die kontrollierte Fahrtrichtungsumkehr vom Servicetechniker über die Armaturenbrettanzeige in 10 verschiedenen Einstellungen entsprechend den Einsatzanforderungen programmiert werden.
- Beim **kontrollierten Zurückrollen an Rampen** steuert das Getriebe das Zurückrollen des Staplers an Rampen, wenn das Bremspedal und das Gaspedal losgelassen werden. Hierdurch kann der Stapler an Steigungen optimal gesteuert werden und die Produktivität des Fahrers steigt.

Das Getriebe mit 2 Aluminiumkühlervarianten und das ausgereifte Gegengewichttunneldesign mit Schublüfter bieten ausreichend Kühlleistung auch für härteste Einsätze.

Der gesamte Antriebsstrang wird über das integrierte **Pacesetter VSM™** On-Board Computersystem gesteuert, das mit modernster CANbus-Kommunikation arbeitet.

Mit diesem System kann die Leistung des Staplers eingestellt und optimiert werden, ebenfalls können die wichtigsten Funktionen überwacht werden. Es sorgt für eine schnelle und einfache Diagnose, wodurch durch Reparaturen und ein unnötiges Austauschen von Teilen vermieden und Ausfallzeiten minimiert werden.

Das störungsfreie Hydrauliksystem mit hermetisch dichten O-Ringflanschdichtungsanschlüssen verringert Undichtigkeiten und erhöht die Betriebssicherheit.

Der Einsatz von nichtmechanischer Hall-Effekt-Sensoren und Schalter, die gänzlich ohne mechanische Teile arbeiten, halten ein Staplerleben lang.

Die Fahrerkabine überzeugt durch ihre unübertroffene **Ergonomie**, die höchsten Fahrerkomfort und eine optimale Produktivität garantiert.

- Dank des neuen Schutzdachgitterdesigns wurde der Platz in der Kabine optimiert. zusätzlich wurde mehr Fußraum geschaffen.
- Der 3-Punkt Sicherheitsaufstieg erfolgt über eine nur 35 cm hohe rutschfeste Stufe.
- Die Elastomer-Lagerung der Antriebseinheit minimiert Vibrationen am Antriebsstrang.
- Die einstellbare Armlehne mit den TouchPoint™ Minihebeln oder dem TouchControl™ Joystick für die Hydraulikfunktionen bewegt sich mit der Sitzeinstellung und ist zudem teleskopierbar.
- Der hintere Haltegriff mit Hupen-Funktion erleichtert das Rückwärtsfahren und erhöht die Sicherheit.
- Die beliebig einstellbare Lenksäule, das Lenkrad mit 30 cm Durchmesser und mit Lenkradknopf und der voll gefederte Sitz sorgen für mehr Fahrerkomfort.

Der Fortens von Hyster ist der schnellste und am einfachsten zu **wartende** Gabelstapler.

- Der einfache und schnelle Zugriff auf alle Komponenten und das vereinfachte Kabel- und Hydrauliklayout garantieren eine hohe Servicefreundlichkeit, wodurch der Aufwand für Service- und Routinearbeiten deutlich reduziert werden konnte.
- Mit Hilfe des Armaturenbretts erfolgt eine schnelle Prüfung über farblich markierte Prüfpunkte und eine schnelle Fehlersuche.
- Das Wechselintervall des Motorkühlmittels und des Hydrauliköls mit 4.000 Stunden trägt ebenso zu weniger Ausfallszeiten bei.

STARKE PARTNER. ROBUSTE STAPLER.™

FÜR ANSPRUCHSVOLLE ANWENDUNGEN. ÜBERALL.

Hyster bietet eine umfassende Produktpalette mit Lagertechnik, Gegengewichtsstaplern mit Verbrennungs- und Elektromotoren, Containerhandlern und ReachStackern an.

Hyster ist mehr als nur ein Gabelstaplerlieferant. Unser Ziel ist eine umfassende Partnerschaft, in der alle Bereiche der Flurförderzeuge abgedeckt werden:

Egal ob Sie professionellen Rat für Ihre Fuhrparkverwaltung, hochqualifizierten Service oder Ersatzteile benötigen: Auf Hyster können Sie sich verlassen.

Die Mitglieder unseres exzellent geschulten Händlernetzwerks bieten Ihnen vor Ort schnelle und fachmännische Hilfe an. Sie haben kostengünstige Finanzierungspakete im Angebot und präsentieren Ihnen gerne effizient verwaltete Wartungsprogramme, damit sich Ihre Investition auszahlt. Unsere Aufgabe ist es, Ihre Bedürfnisse im Bereich Flurförderzeuge zu erfüllen, damit Sie sich ganz auf den Erfolg Ihres Unternehmens konzentrieren können - heute und auch in Zukunft.



HYSTER EUROPE

Flagship House, Reading Road North, Fleet, Hants GU51 4WD, England.

Tel: +44 (0) 1252 810261



www.hyster.eu



infoeurope@hyster.com




[/HysterEurope](https://www.facebook.com/HysterEurope)

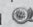


[@HysterEurope](https://twitter.com/HysterEurope)



[/HysterEurope](https://www.youtube.com/HysterEurope)

HYSTER,  und FORTENS sind eingetragene Warenzeichen in der Europäischen Union und verschiedenen anderen Ländern.

MONOTROL ist ein eingetragenes Warenzeichen und DURAMATCH und  sind Warenzeichen in den USA und verschiedenen anderen Ländern.

Änderungen vorbehalten. Abbildungen können mit Sonderausstattungen zeigen die nicht zum Standardlieferumfang gehören.

Ein Unternehmen der Nacco Materials Handling Limited.