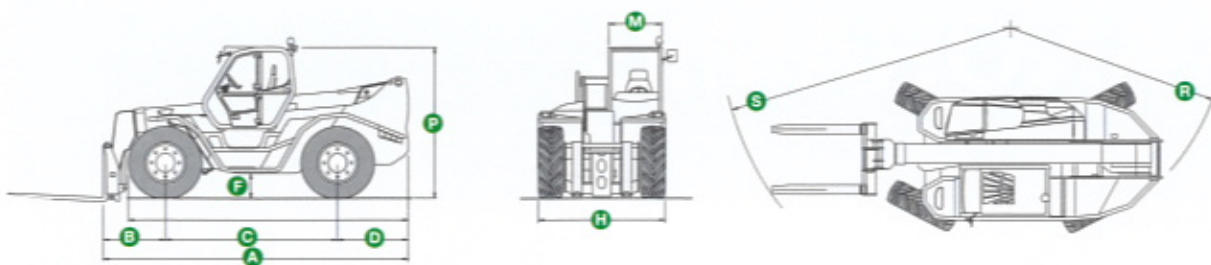


# PANORAMIC P 50.18

VORLÄUFIGES DATENBLATT (BAUMA10)



AUF VERTRAUEN GEBAUT.

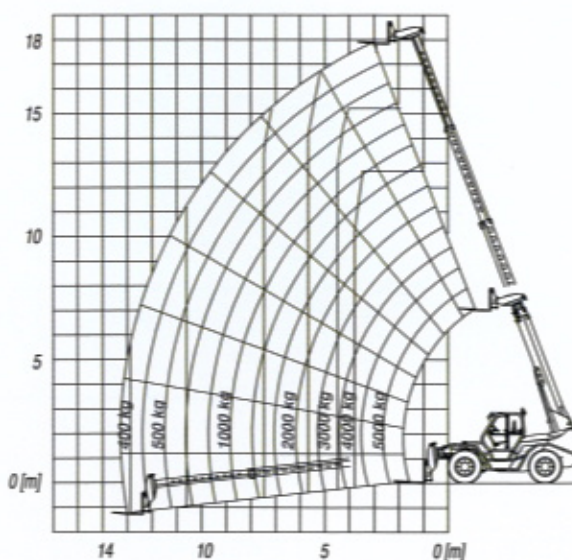


Der **Panoramic P 50.18** ist ein schwerer Teleskopstapler der oberen Leistungsklasse. Seine Hauptmerkmale sind:

A (mm)	6130
B (mm)	1550
C (mm)	3240
D (mm)	1335
E (mm)	5235
F (mm)	450
H (mm)	2400
M (mm)	995
P (mm)	2850
R (mm)	4300
S (mm)	5440

Die Ausfahrvorrichtung, die die gleichzeitige und progressive Bewegung aller Segmente des Teleskoparms garantiert, ist im Inneren des Arms selbst montiert, um maximalen Schutz vor Stößen und Beschädigungen zu gewährleisten.

Max. Tragfähigkeit (kg)	5000
Maximale Hubhöhe (m)	17,8
Seitenvershub des Hubarms (mm)	±440
Max. Geschwindigkeit (km/h)	40
Ladeluftgekühlter Turbomotor, EURO 3	107/145
MERLIN-System	standard
Load-Sensing Hydrauliksystem (kW/CV)	standard
Hydrostatischer Antrieb	standard



**MERLO**

MERLO S.P.A.

Via Nazionale, 9 - 12010 S. Defendente di Cervasca - Cuneo - Italia

Tel. +39 0171 614111 - Fax +39 0171 684101

[www.merlo.com](http://www.merlo.com) - [info@merlo.com](mailto:info@merlo.com)