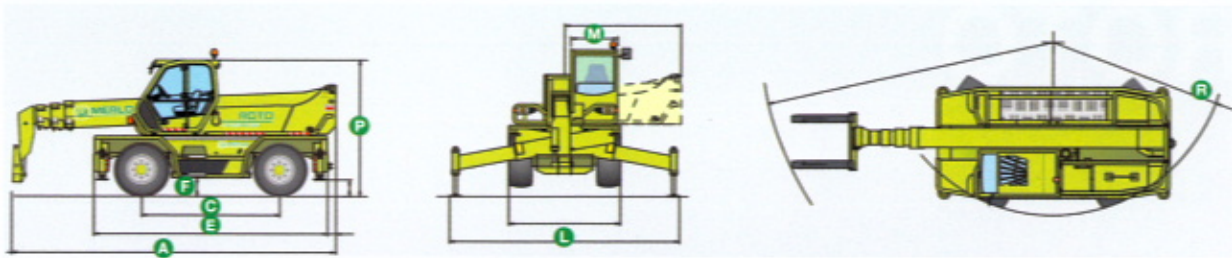


ROTO 60.24 MCSS

VORLÄUFIGES DATENBLATT (BAUMA10)

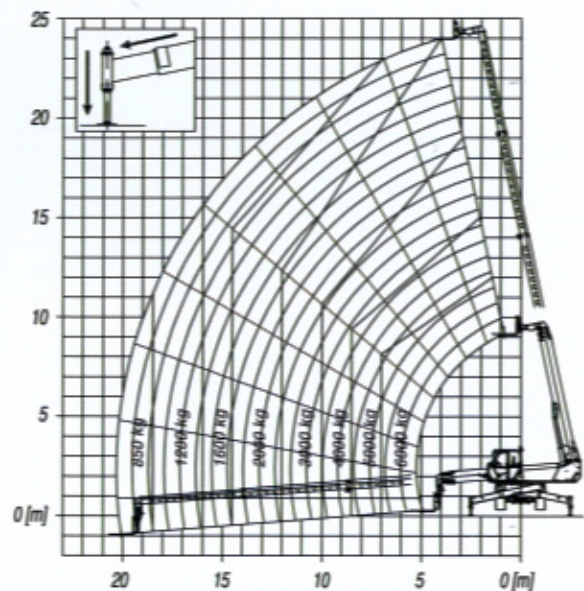


AUF VERTRAUEN GEBAUT.



Mit der Tragfähigkeit von sechs Tonnen wird ein neuer Arbeitsstandard in der Baustelle eingeführt, während die Arbeitshöhe von über 24 Metern extrem praktische Eingriffe ermöglicht.

A (mm)	7220
C (mm)	3200
E (mm)	5540
F (mm)	350
L (mm)	2490
M (mm)	995
P (mm)	3100
R (mm)	4800



Die **Roto 60.24 MCSS** vereinen die Vorteile eines Teleskopstaplers, eines leichten Mobilkrans und einer Hubarbeitsbühne. Sie sind die überzeugende Lösung als Jolly der Baustelle, das sie auf 360° arbeiten können, ohne dass die Maschine versetzt werden muss.

Leergewicht mit Gabeln (kg)	22000
Max. Tragfähigkeit (kg)	6000
Hubhöhe (m)	23,9
Max Reichweite (m)	20,8
Max Höhe bei max. Tragfähigkeit (m)	11
Reichweite bei max. Tragfähigkeit (m)	6
Tragfähigkeit bei max. Höhe (kg)	3500
Tragfähigkeit bei max. Reichweite (kg)	750
Motorleistung Tier 3 (kW/PS)	130/176
Rotation des Oberwagens (Grad)	endlos
System Merin	standard
Nach oben kippbare Kabine	standard
Hydropneumatische Achsurhängungen	standard
Hydraulikanlage Load Sensing	standard



MERLO S.P.A.

Via Nazionale, 9 - 12010 S. Defendente di Cervasca - Cuneo - Italia

Tel. +39 0171 614111 - Fax +39 0171 684101

www.merlo.com - info@merlo.com