



Ex II 2G IIB T4

Ex II 2D T105°C

PTB 05 ATEX 3008

**Geeignet für den Einsatz in
explosionsgefährdeten Bereichen der Zone 1 / 21**

M 1 2 0 0 E x

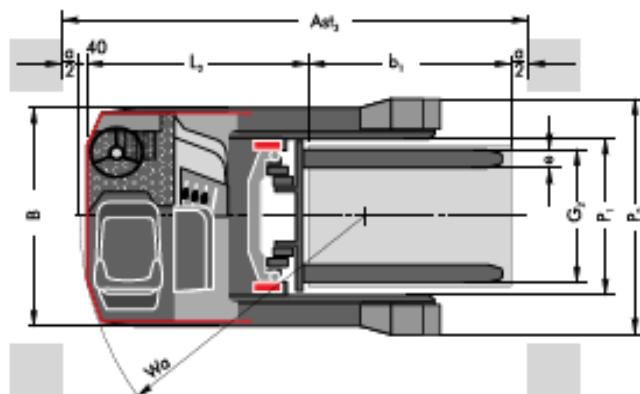
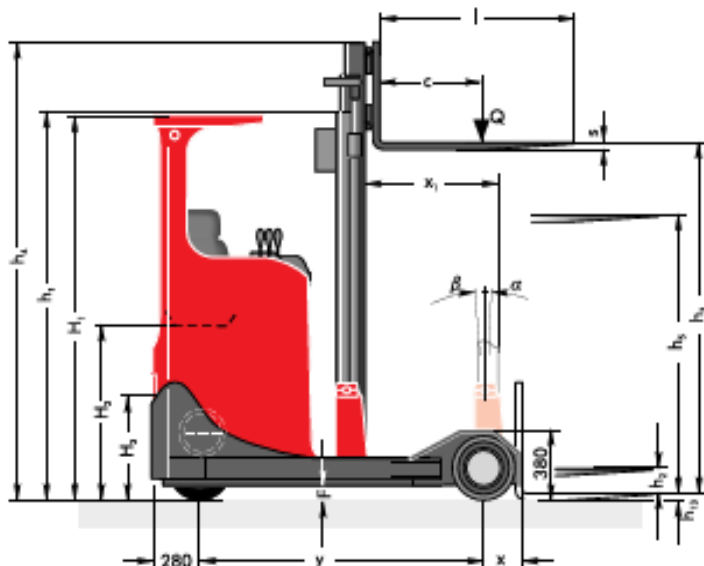


T e c h n i s c h e D a t e n

M 1200 Ex



II 2G IIB T4
II 2D T105°C
PTB 05 ATEX 3008



			M 1212 EEx Batterie 80 V 2 PzS 280 Ah Trog 32	M 1216 EEx Batterie 80 V 2 PzS 280 Ah 3 PzS 420 Ah Trog 32	M 1220 EEx Batterie 80 V 2 PzS 280 Ah 3 PzS 420 Ah Trog 34	M 1220 EEx Batterie 80 V 2 PzS 280 Ah 3 PzS 420 Ah Trog 32	M 1220 EEx Batterie 80 V 2 PzS 280 Ah 3 PzS 420 Ah Trog 34	
L ₂	Länge einschl. Gabelr.	DFM	mm	1230	1258	1383	1288	1383
		TFFM	mm	1253	1278	1418	1313	1423
Y	Radstand		mm	1437	1437	1437	1530	1530
x ₁	Mastvorschub	DFM	mm	755	690	575	765	665
	Laufgrad Ø 345 mm	TFFM	mm	735	680	540	735	625
x	Radmitte-Vk. Gabelr.	DFM	mm	270	266	276	278	273
		TFFM	mm	268	276	276	273	273
W _s	Wenderadius		mm	1770	1770	1770	1855	1855
Ast ₁	Arbeitsgangbr. bei Lasttiefe 1200 mm	DFM	mm	2630	2660	2785	2690	2785
		TFFM	mm	2655	2680	2820	2715	2825
EG	incl. Seitensch., Ausf.	DFM	kg	3350	3415	3655	3560	3810
	Achslast mit Last vorgeschoben	Laufgradachse Antrieb	kg	3750	4121	4175	4650	4700
	Achslast ohne Last zurückgezogen	Laufgradachse Antrieb	kg	1205	1115	1165	1045	1155
			kg	2145	2300	2490	2515	2655

Bau- und Hubhöhentabelle / Handverstellbare Gabeln (alle Maße in mm)											
Mastbauart	Bauhöhe	Q = 1250 kg				Q = 1600 kg			Q = 2000 kg		
		h ₁	h ₂	h ₄	h ₂ /h ₅	h ₂	h ₄	h ₂ /h ₅	h ₂	h ₄	h ₂ /h ₅
DFSM	2100	3250	3890	150	3175	3815	150	3100	3740	150	
	2225	3500	4140	150	3425	4065	150	3350	3990	150	
DFFM	2100	3250	3890	1460	3175	3815	1460	3100	3740	1460	
	2225	3500	4140	1585	3425	4065	1585	3350	3990	1585	
TFFM	2100	4775	5415	1460	4685	5325	1460	4685	5325	1460	
	2225	5150	5790	1585	5060	5700	1585	5060	5700	1585	
	2475	5900	6540	1835	5810	6450	1835	5810	6450	1835	
	2725	6650	7290	2085	6560	7200	2085	6560	7200	2085	
	2975	7400	8040	2335	7310	7950	2335	7310	7950	2335	

M 1200 Ex

Herstellerangaben und Ausführungsmerkmale			Aufstellung nach Typen		
Kennzeichen	1 Hersteller	(Kurzbezeichnung)	Sichelschmidt	Sichelschmidt	Sichelschmidt
	2 Typ	Typenzeichen des Herstellers	M 1212 EEx/ASM	M 1216 EEx/ASM	M 1220 EEx/ASM
	3 Tragfähigkeit	Q Hublast kg	1250	1600	2000
	4 bei Lastschwerpunkt	c Abstand mm	600	600	600
	5 Fahrtrieb	Elektro(Batterie)	Elektro-Batterie	Elektro-Batterie	Elektro-Batterie
	6 Lenkungsart	Hand-Geh-Stand-Sitz-Lenkung	Sitz-Lenkung	Sitz-Lenkung	Sitz-Lenkung
	7 Bereifung	V = Vollgü., Vulko = Vulkollan, CSE = Super-Elastic	Vulko / Vulko	Vulko / Vulko	Vulko / Vulko
8 Räder (x=angetrieben)	Anzahl vorn / hinten	Stück	1(x)/ 2	1(x)/ 2	1(x)/ 2
Abmessungen	9 Plattformhöhe gesenkt	H Radarmhöhe = Laufrad Ø max.	380	380	380
	10 bei Einfach	h ₂ Hub mm	s. Tabelle	s. Tabelle	s. Tabelle
	11 bei 2/3-fach	h ₃ Hub mm	s. Tabelle	s. Tabelle	s. Tabelle
	12 Hubgerüst	h ₂ Normalfreihub mm	s. Tabelle	s. Tabelle	s. Tabelle
	13	h ₂ Sonderfreihub mm	s. Tabelle	s. Tabelle	s. Tabelle
	14 Gabeldicke	s Gabeldicke einschl. V2A mm	36	41	46
	15	e Gabelbreite einschl. V2A mm	106	106	106
	16	l Gabellänge mm	800/1000/1150	800/1000/1150	800/1000/1150
	17 Gabelträger	FEM		2B-3 DIN 15 173	
	18 Neigung	Hubgerüst nach vorn / nach hinten		DM / DFM - 2° / 5°	TFM / TFFM 1° / 3°
	19	L ₂ Länge einschl. Gabelrücken mm	s. Tabelle	s. Tabelle	s. Tabelle
	20	H ₁ Einstiegshöhe (Fahrerstand Plattform) mm	ca. 730	ca. 730	ca. 730
	21	H ₂ Sitzhöhe v. Flur (eingesessen) mm	ca. 1200	ca. 1200	ca. 1200
	22	P ₁ Maß zwischen den Radarmen mm	900	900	900
	23 Maße über alles	P ₂ Maß über beide Radarme mm	1380	1380	1380
	24	B Gerätebreite mm	1260	1260	1260
	25	B ₁ Sondergerätebreite mm	-	-	-
	26	H ₁ O.K. Flur - O.K. FSD mm	2265	2265	2265
	27	G ₂ max. über beide Gabelzinken mm	750	750	750
	28	h ₁ Bauhöhe eingezogen mm	s. Tabelle	s. Tabelle	s. Tabelle
	29 Mast	h ₄ Bauhöhe ausgefahren mm	s. Tabelle	s. Tabelle	s. Tabelle
	30	h ₁₃ gesenkte Höhe mm	45	50	55
	31 Wenderadius	Wa mm	s. Tabelle	s. Tabelle	s. Tabelle
	32 Lastabstand	x von Mitte Vorderachse mm	s. Tabelle	s. Tabelle	s. Tabelle
	33 Mastvorschub	x ₁ mm	s. Tabelle	s. Tabelle	s. Tabelle
	34 Arbeitsgangbreite	-	-	-	-
	35	As ₁ Palette Lasttiefe 1200 mm	s. Tabelle	s. Tabelle	s. Tabelle
Leistungen	36 Standsicherheit	nach entspr. techn. Regel ja / nein	nach dem Amtsblatt der EG - L100		
	37	Fahren mit / ohne Hublast km/h	11,5 / 13	11 / 12,5	10,5 / 12
	38	Fahren mit SFE m./o. Hublast km/h	-	-	-
	39 Geschwindigkeit	Heben mit / ohne Hublast m/s	0,19 / 0,30	0,18 / 0,29	0,17 / 0,28
	40	Heben schnell mit / ohne Hublast m/s	-	-	-
	41	Senken mit / ohne Hublast m/s	regelbar max. 60		
	42 Zugkraft	am Zughaken mit / ohne Hublast ca. daN	-	-	-
43 max. Zugkraft	5 min.-Zugkraft bei El. Fahrzeugen daN	-	-	-	
44 Steigvermögen	mit / ohne Hublast %	15 / 17	14 / 17	12 / 16	
45 max. Steigvermögen	mit / ohne Hublast (5 min.) %	-	-	-	
Gew.	46 Eigengewicht	einschl. Batterie kg	s. Tabelle	s. Tabelle	s. Tabelle
	47 Achslast max.	vorn / hinten mit Hublast kg	s. Tabelle	s. Tabelle	s. Tabelle
Fahrwerk	48	Anzahl vorn / hinten	Stück	1 / 2	1 / 2
	49 Reifen	Abmessungen vorn	mm	Ø 345 x 140	Ø 345 x 140
	50	hinten	mm	Ø 345 x 115	Ø 345 x 115
	51	Stützrolle vorn / hinten	mm	-	-
	52 Radstand	y mm	s. Tabelle	s. Tabelle	s. Tabelle
	53 Spurweite	S Mitte Reifen vorn / hinten mm	0 / 1260	0 / 1260	0 / 1260
	54 Bodenfreiheit	F m. Hublast an tiefster Stelle mm	85	85	85
55	Mitte Radstand mm	85	85	85	
Antrieb	56 Bremsen	Betriebs- (Fuß)/Feststellbremse (Hand) hydraulisch / mechanisch	Fuß / Hand Hydr. / mechan.	Fuß / Hand Hydr. / mechan.	Fuß / Hand Hydr. / mechan.
	58	Art / Trog Nr.	s. Tabelle	s. Tabelle	s. Tabelle
	59 Batterie	Volt / Ah (Kapazität bei 5stünd. Entladung)	s. Tabelle	s. Tabelle	s. Tabelle
	60	Gewicht ca. kg	s. Tabelle	s. Tabelle	s. Tabelle
	61	Fahrmotor AC kW	9 S2 60 min.	9 S2 60 min.	9 S2 60 min.
	62 El.-Motore	Hubmotor AC kW	3 S2 30 min.	3 S2 30 min.	3 S2 30 min.
	63	Hubmotor schnell kW	-	-	-
	64 Arbeitsdruck	für Anbaugeräte bar	~ 120	~ 120	~ 120
	65 Schaltung	Art des Schalters	mech.	mech.	mech.
	66	Gangzahl bzw. Schaltstufen vor-/rückwärts		Impuls stufenlos	
	67 Getriebe	Art	Kegelrad	Kegelrad	Kegelrad

02.2000.5 BasseDruck GmbH, Hagen

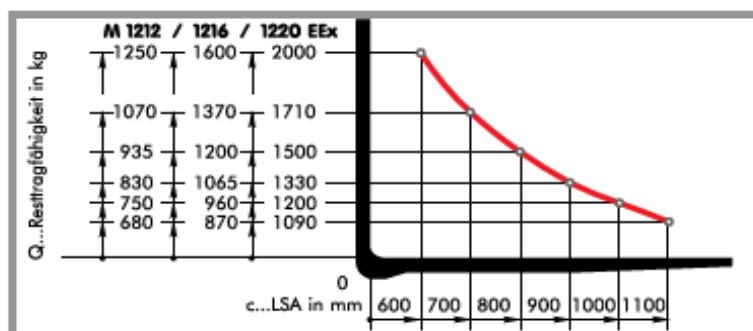
Technische Änderungen vorbehalten



Zertifiziert nach
ISO 9001

Sichelschmidt
material handling

Postfach 320 · 58291 Wetter
Telefon 023 35/63 09-0 · Fax 023 35/63 09 88
Internet: <http://www.sichelschmidt.de>



F30-TV-M1200 tilting mast

H3 BOF (mm)	H1 (mm)	H2 (mm)	H4 (mm)	Z (mm)
3300	1725	1005	4470	130
4050	1975	1255	4780	130
4500	2125	1405	5230	130
5250	2375	1655	5980	130
6000	2625	1905	6730	130
6400	2825	2100	7125	130
6700	2925	2200	7425	130
6850	2975	2256	7575	130
7550	3275	2550	8275	130
8300	3525	2800	9025	130

Sideshift	Tilt	Fork positioning	Fork range	Carriage width	Forks
+/- 70 mm	+1°/-3°	---	---	(*)	---

* FEM 2B, width at top bar= 800 mm, width at lower bar= 750 mm

Umgebungstemperatur für den Betrieb des Fahrzeuges ist min. - 20°C bis max. + 40°C