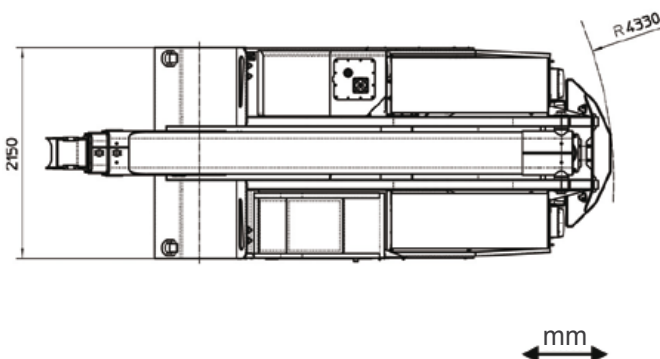
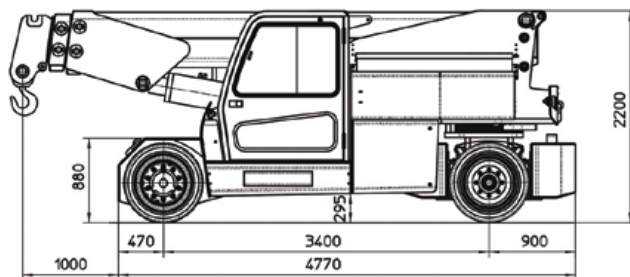
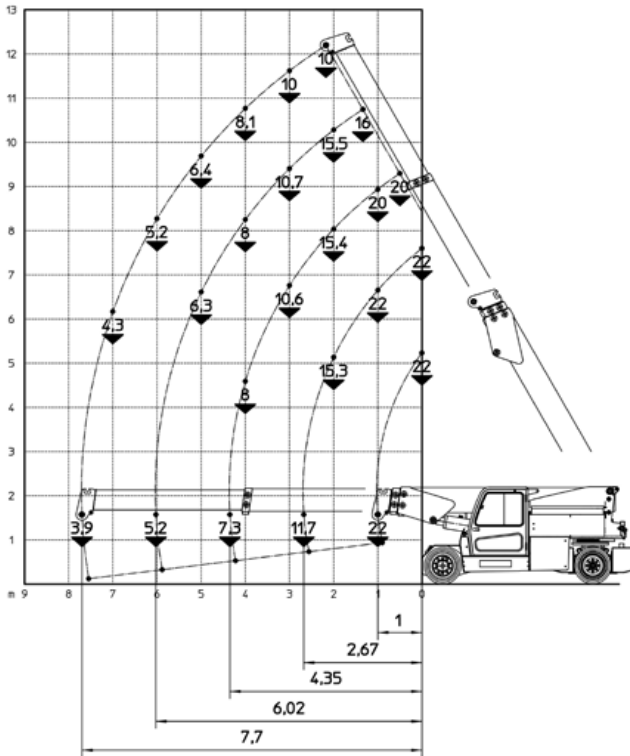




# MC220 22 t



- RAHMEN:** Geplant und gebaut von JMG - Verwindungssteifes Gehäuse, gefertigt aus hochfestem Stahl
- AUSLEGER:** Gefertigt aus Formteilen und verschweißten Qualitäts-Stahlplatten, bestehend aus: 1 hydraulisches Grundelement, 2 hydraulischen Teleskop-Elementen (proportional ausfahrend)
- FAHRANTRIEB:** n°2 Elektromotoren 12 kW 96 V AC, Isolierstoffklasse H
- HYDRAULIKAGGREGAT:** Elektromotor 1x23 kW 96 V AC, Elektromotor 1x16 kW 96 V AC, Isolierstoffklasse H
- BATTERIE:** 96 V – 1125 Ah
- FAHRSTEUERUNG:** Elektronische Geschwindigkeitskontrolle, Typ MOSFET
- ANTRIEBE:** An der Vorderachse mit zwei getrennten Motoren
- BEREIFUNG:** Vorne: n°4 superelastisch 355x50-20" Hinten: n°2 superelastisch 355x50-20"
- BREMSEN:** Betriebsbremse: über hydraulisches Pedal betätigt, auf alle Räder. Feststell- und Notfallbremse: hydraulisch mit automatischer Steuerung auf alle Räder
- LENKUNG:** Über das Hinterrad, mit von der Kranhydraulik versorgten Motor mit Servolenkung und Lastfühler. Die Versorgung des Systems ist durch die 12 kW Zahnradpumpe des Krans gewährleistet

**HYDRAULIKANLAGE:** Angetrieben durch die 23 kW Zahnradpumpe  
 - Hydraulikbedienung über elektro-proportionalen Verteiler, betätigt durch einen Joystick - Filter und Sicherheitsventile - Maximaler Betriebsdruck 220 bar

**SICHERHEITSEINRICHTUNGEN:** Elektronische Lastbegrenzung

**EXTRA AUSSTATTUNG:** Hydraulische Winde - Spitzenausleger -  
 (Gegen Aufpreis) Non-Marking-Reifen - Arbeitskorb - Hydraulische Kettenzüge - Kabelfernbedienung - Funkfernbedienung - Hydraulischer Ausleger

<b>KRAN-KLASSIFIZIERUNG NACH UNI ISO 4301-1</b>	A3
<b>EU STANDARD CE</b>	2006/42 CE MD - 2004/108 CE EMC 2006/95 CE LVD - 2000/14/CE und nachfolgende Änderungen
<b>REFERENZEN</b>	EN13000:2010 UNI ISO 4301-2:2011 und nachfolgende Änderungen
<b>ANTRIEB</b>	Elektrisch
<b>BEWEGEN DES KRANAUSLEGERS</b>	Hydraulisch
<b>STROMVERSORGUNG</b>	Elektro batteriebetrieben
<b>TRAGFÄHIGKEIT (kg)</b>	22.000
<b>EIGENGEWICHT (kg)</b>	22.800
<b>Gewicht abnehmbare Kontergewichte (kg)</b>	3.000
<b>WINKEL DES KRANAUSLEGERS NACH OBEN (°)</b>	60
<b>WINKEL DES KRANAUSLEGERS NACH UNTEN (°)</b>	-7