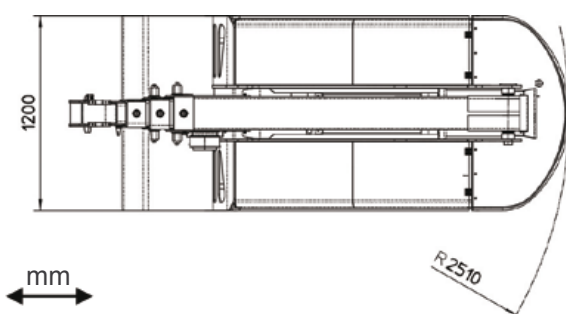
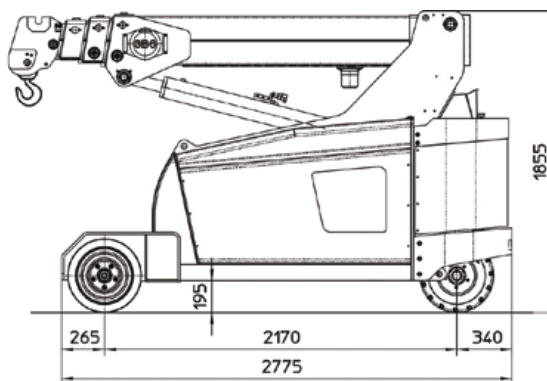
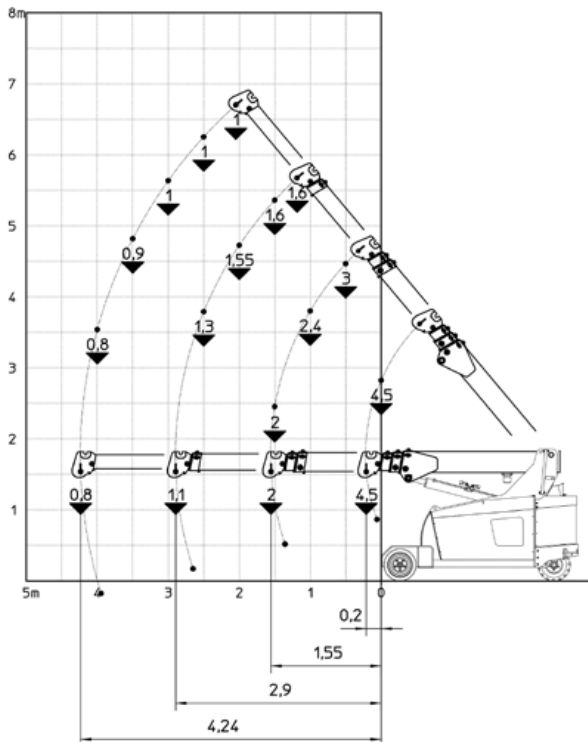




Edition: January 2015
© 2015 JMG Cranes S.r.l. - All rights reserved

MC 45S - Max. TRAGFÄHIGKEIT 4,5 t
Batterie betrieben

MC45S 4,5 t



- RAHMEN:** Geplant und gebaut von JMG - Verwindungssteifes Gehäuse, gefertigt aus hochfestem Stahl
- AUSLEGER:** Gefertigt aus Formteilen und verschweißten Qualitäts-Stahlplatten, bestehend aus: 1 hydraulisches Grundelement, 3 hydraulischen Teleskop-Elementen
- FAHRANTRIEB:** n°2 Elektromotoren 3,5 kW 48 V AC, Isolierstoffklasse H
- HYDRAULIKAGGREGAT:** Elektromotor 9 kW 48 V AC, Isolierstoffklasse H
- BATTERIE:** 48 V – 560 Ah
- FAHRSTEUERUNG:** Elektronische Geschwindigkeitskontrolle, Typ MOSFET
- ANTRIEBE:** An der Vorderachse mit zwei getrennten Motoren
- BEREIFUNG:** Vorne: 2 superelastisch 27x10-12"
Hinten: 2 superelastisch 18x7-8"
- BREMSEN:** Automatisch auf alle Räder (vorne und hinten)
- LENKUNG:** Über die Hinterachse mit max. Lenkeinschlag von ± 90°
- BEDIENUNG:** Funkfern gesteuert
- HYDRAULIKANLAGE:** Angetrieben durch die 9 kW Zahnradpumpe -
Hydraulikbedienung über Joystick an der Funkfernsteuerung - Filter und Sicherheitsventile -
Maximaler Betriebsdruck 22 MPa

SICHERHEITSEINRICHTUNGEN: Elektronische Lastbegrenzung

EXTRA AUSSTATTUNG: Hydraulische Winde - Spitzenausleger -
(Gegen Aufpreis) Non-Marking-Reifen - Arbeitskorb - Hydraulische Kettenzüge
Hydraulische Winde - Spitzenausleger - Hydraulische Kettenzüge

KRAN-KLASSIFIZIERUNG NACH UNI ISO 4301-1	A3
EU STANDARD CE	2006/42 CE MD 2004/108 CE EMC 2006/95 CE LVD 2000/14/CE und nachfolgende Änderungen
REFERENZEN	EN13000:2010 UNI ISO 4301-2:2011 und nachfolgende Änderungen
BEWEGEN DES KRANAUSLEGERS	Hydraulisch
STROMVERSORGUNG	Elektro batteriebetrieben
TRAGFÄHIGKEIT (kg)	4.500
EIGENGEWICHT (kg) Gewicht abnehmbare Kontergewichte (kg)	4.800 1.300
WINKEL DES KRANAUSLEGERS NACH OBEN (°)	60
WINKEL DES KRANAUSLEGERS NACH UNTEN (°)	-15



