



Technisches Datenblatt  
Pendeltore

# RapidNorm MW - SW - MWI

Die Klassiker

Pendeltore bieten zu geringen Anschaffungskosten einen hohen Nutzwert.

Pendeltore schützen vor Wärmeverlusten durch Kälte und Zugluft und helfen dadurch Energiekosten zu senken.



Anwendungsbispiel Pendeltor MW



Anwendungsbispiel Pendeltor SW



Anwendungsbispiel Pendeltor MW und MWI

Technische Daten			
	RapidNorm MW	RapidNorm SW	RapidNorm MWI
<b>Innentor</b>	geeignet		
B max	3000 mm	5250 mm	3000 mm
H max	3000 mm	5250 mm	3000 mm
<b>Oberflächen</b>			
Rahmenprofil	verzinkt	verzinkt	Edelstahl
<b>Rahmenstärke</b>	2,5 mm	3,0 mm	2,0 mm
<b>Torblätter</b>			
plast 7;10 mm	•	•	•
net 7;10 mm	•	•	•
top 6,5; 8,5 mm */**	•	•	•
top 10 mm */**	•	•	•
* mit Fenster	•	•	•
** mit Sichtstreifen	•	•	•
plast-k 7 mm	•	•	•
Prallschutz/Warnstreifen	•	•	•
<b>Öffnungswinkel</b>	beidseitig 90 °		
<b>Türstockrahmen</b>			
Flacheisen (mm)	✓ 60 x 6	✓ 80x10 (B<3750mm) ✓ 100x10 (B>3750 mm) ✓ 100x10 (H>4500 mm)	✓ 60 x 6
U-Eisen (mm)	• 80 x 45 x 6	• 80 x 45 x 6	
Hutprofil (mm)	✓ 110 x 20	✓ 165 x 20	✓ 110 x 20 (bis B = 3500 x H = 3500 mm)
U-Zarge (mm)	• 60 - 180		• 60 - 180
Andere Türstockrahmen auf Anfrage!			
• Wahlweise, ✓ Standard			

## EINSATZZWECKE

### PENDELTOR MW

Mittelschwere verzinkte Ausführung für normale Beanspruchung.

### PENDELTOR SW

Schwere Industrierausführung für hohe Beanspruchung.

### PENDELTOR MWI

Mittelschwere Edelstahl-Ausführung für normale Beanspruchung.

## KONSTRUKTION DES TORES

Die Pendeltore werden komplett vormontiert geliefert, wodurch eine Zeiterparnis bei der Montage erreicht wird.

Alle Stahlteile bei Typ MW und SW sind verzinkt. Die Torprofile in der Ausführung MWI bestehen aus Edelstahl.

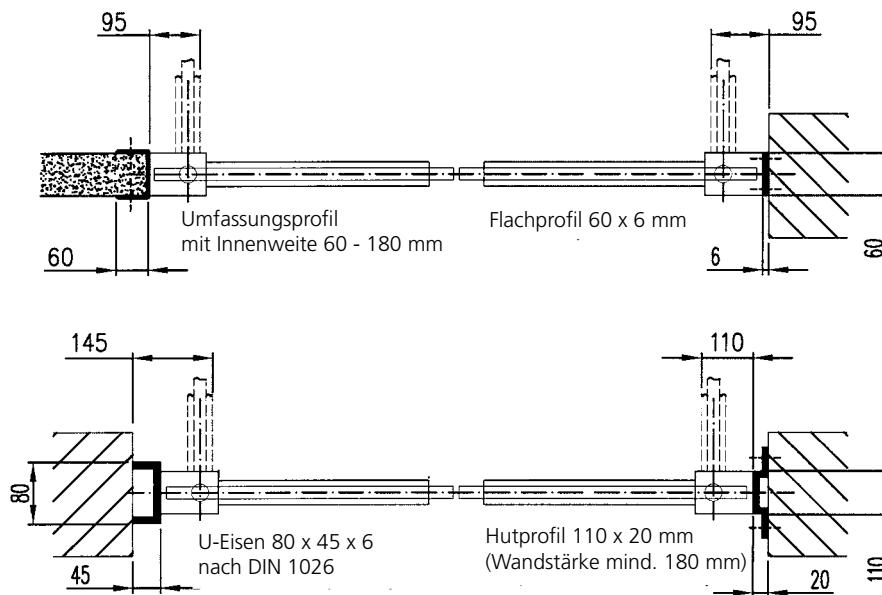
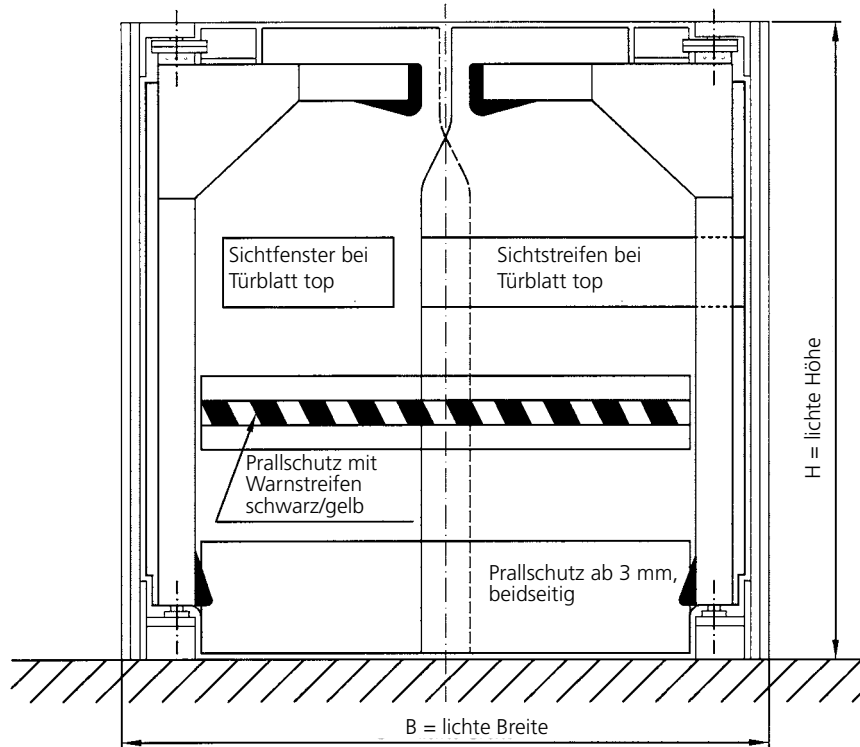
Bei den Pendeltoren werden die Torblätter mit Metallklammern zwischen den Flügelprofilen gehalten. Somit ist ein problemloser Wechsel des Torblattes möglich.

Im Standard sind bei den Torblättern Kunststoff-Eckverstärkungen (Bruchstopsegmente) im oberen Überlappungsbereich und unteren Lagerbereich enthalten. Dadurch wird ein Einreißen des Torblattes an diesen stark beanspruchten Stellen weitgehend verhindert.

Der Türstockrahmen ist als Flacheisen ausgeführt. Optional werden Rahmen aus profiliertem Stahl angeboten. Bei Toren bis B = 3500 mm und Höhe = 3500 mm kann als Türstockrahmen auch ein Hutprofil zur Verdübelung mit dem Mauerwerk geliefert werden, wodurch im Einzelfall die Montagezeit verkürzt werden kann.

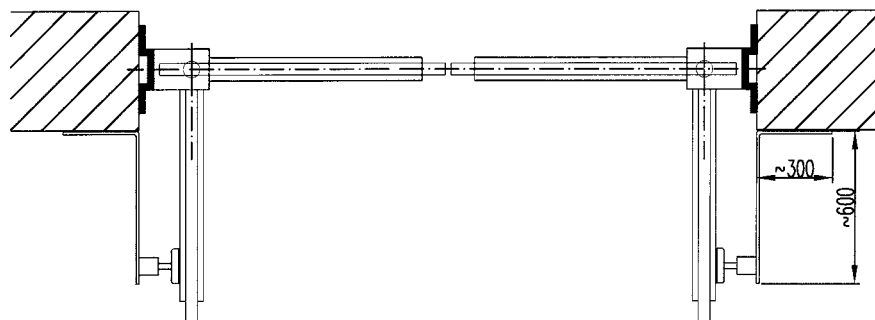
## SCHLISSKRAFT

Schließvorrichtung mit einstellbarer Schließkraft, im Rahmenprofil integriert, für beidseitigen Öffnungswinkel von 90° Grad, doppelseitig wirkend, von außen einstellbar.

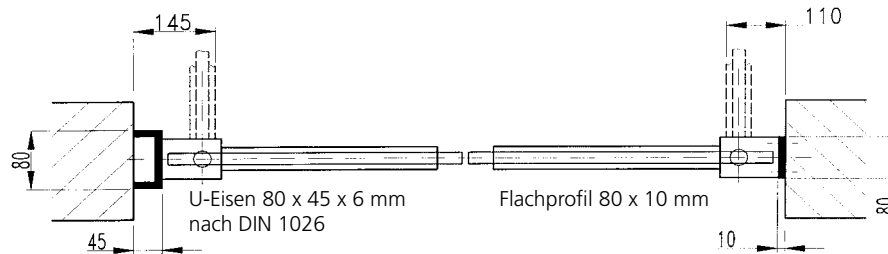
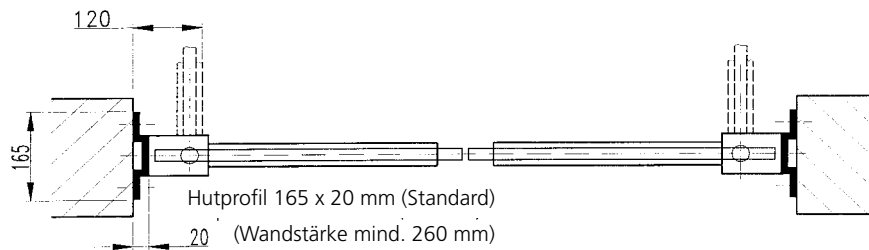
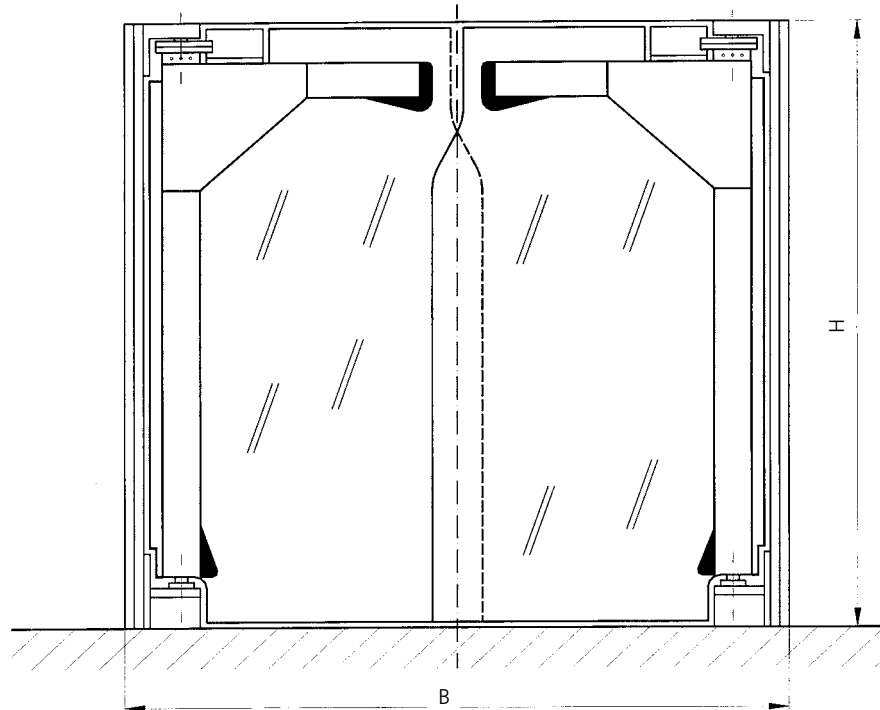


Zeichnungs-Nr.: 5105 PTTSR  
Zeichnungs-Datum: 16.12.04

Magnet-Türfeststeller mit Haltearm **RapidNorm MW**



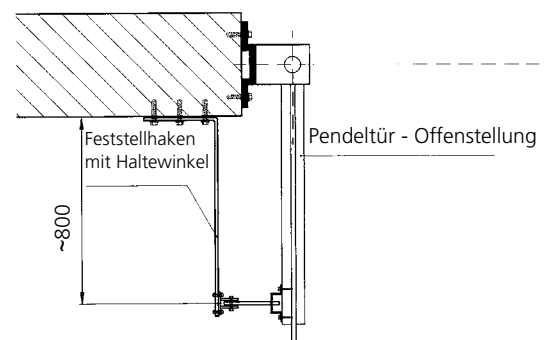
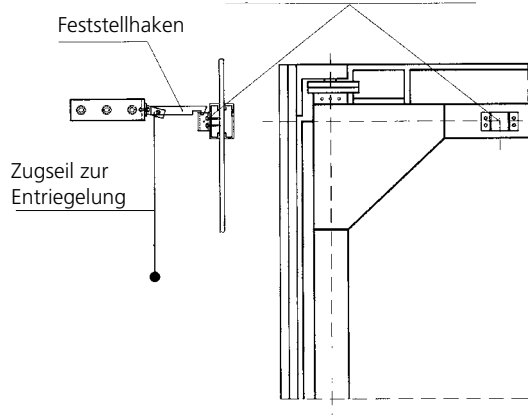
Zeichnungs-Nr.: 5101 PTET  
Zeichnungs-Datum: 21.09.06



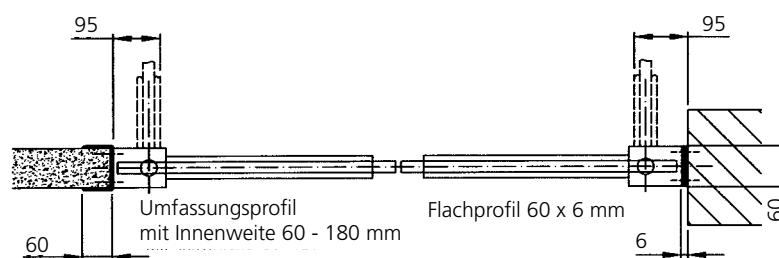
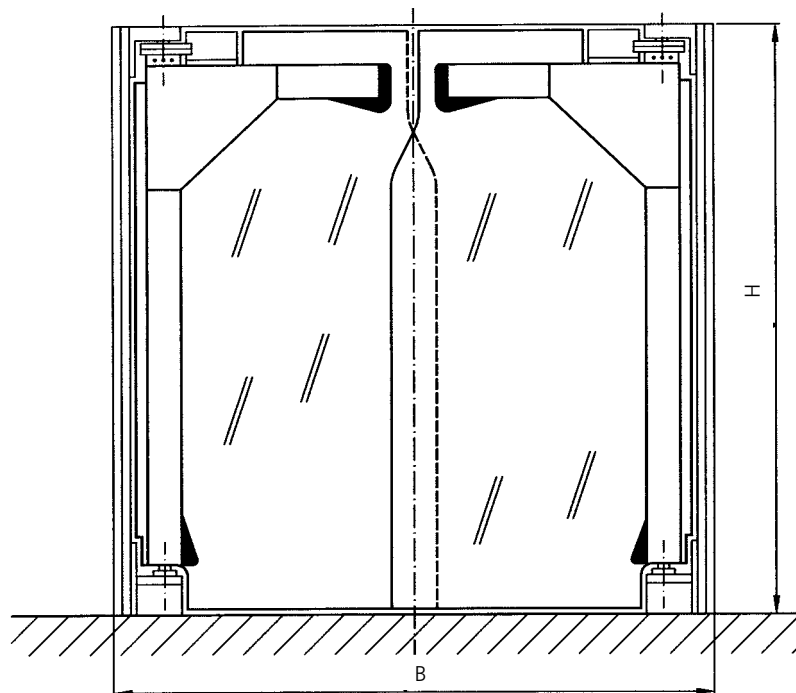
Zeichnungs-Nr.: 5106 PTTSR  
Zeichnungs-Datum: 2004-01-28

## Hakenfeststeller mit Haltearm **RapidNorm SW**

Bügel am Horizontalgalgen anbringen

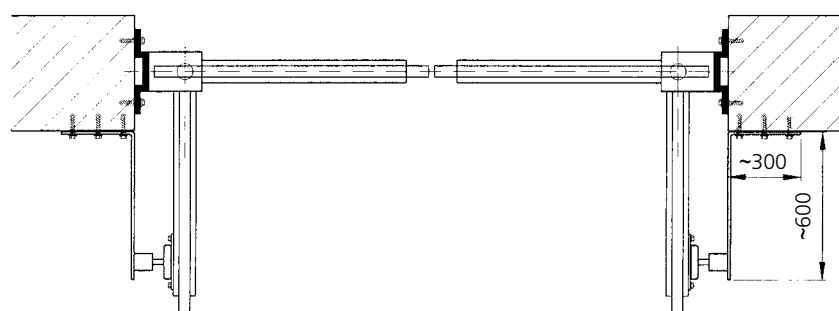


Zeichnungs-Nr.: 5114 a  
Zeichnungs-Datum: 2003-11-06



Zeichnungs-Nr.: 5105 PTTSR  
Zeichnungs-Datum: 2004-12-16

Magnet-Türfeststeller mit Haltearm **RapidNorm MWI**



Zeichnungs-Nr.: 5115 a  
Zeichnungs-Datum: 2003-11-06



#### OBERFLÄCHENMATERIAL

Die Torprofile sind wahlweise aus verzinktem Stahl oder Edelstahl lieferbar. Zur Verfügung stehen Türstockrahmen aus Flacheisen, U-Eisen oder als Hutprofil. Andere Türstockrahmen sind auf Anfrage möglich.

#### TORBLÄTTER

Bei den Torblättern kann je nach Einsatzzweck aus verschiedenen Materialien gewählt werden.

Zur Auswahl stehen folgende Torblätter:

**Plast:** transparentes Torblatt

**Net:** transparentes Torblatt mit grobmaschiger, hochreißfester Spezialgewebeeinlage

**Top:** Kunststofftorblatt mit eingearbeiteten Sichtstreifen oder Sichtfenstern

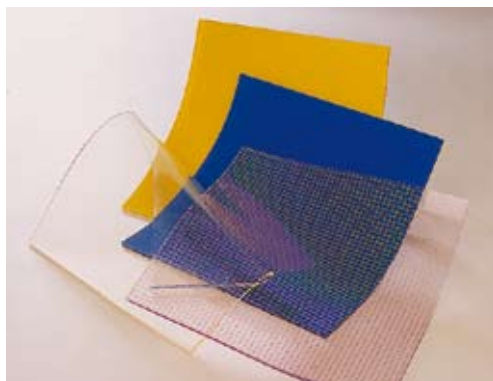
**Plast-K:** transparentes Kunststofftorblatt für den Tiefkühlraum

#### PRALLSCHUTZLEISTEN/WARNSTREIFEN

Bei Pendeltoren mit starker Beanspruchung z.B. durch Handwagen können im unteren Bereich zusätzliche Prallschutzleisten aufgearbeitet werden. Ein zusätzlich unterlegter schwarz/gelber Warnstreifen kann bei transparenten Torblättern optischen Schutz bieten.

#### FESTSTELLRASTEN

Zum Feststellen der Torblätter können Feststellrasten zum Einsatz kommen.



#### TORBLÄTTER

**Plast:** transparentes Torblatt für normale Beanspruchung

**Net:** transparentes Torblatt mit grobmaschiger, hochreißfester Spezialgewebeeinlage

**Top:** Kunststofftorblatt mit eingearbeiteten Sichtfenstern oder Sichtstreifen

**Plast-k:** transparentes Kunststofftorblatt für den Tiefkühlraum, temperaturbeständig von - 40 Grad bis + 40 Grad C. (Bruchtemperatur)

#### ALBANY DOOR SYSTEMS GMBH

##### GERMANY

AM MONDSCHEN 25 • D - 59557 LIPPSTADT  
TEL: +49 (0) 29 41 / 766-0 • Fax:+49 (0) 29 41 / 766-294  
E-MAIL: VERKAUF.ADS.DE@ALBINT.COM

##### ÖSTERREICH

KIRCHENPLATZ 2 • A - 4522 SIERNING  
TEL: +43 (0) 72 59 / 43 77 • FAX:+43 (0) 72 59 / 43 77 14  
E-MAIL: INFO.ADS.AT@ALBINT.COM

##### SCHWEIZ

GROSSRIETSTRASSE 7 • CH - 8606 NÄNIKON  
TEL: +41 (0) 4 48 38 57 00 • FAX: +41 (0) 4 48 38 57 09  
E-MAIL: INFO.ADS.CH@ALBINT.COM

[WWW.ALBANYDOORS.COM](http://WWW.ALBANYDOORS.COM)