



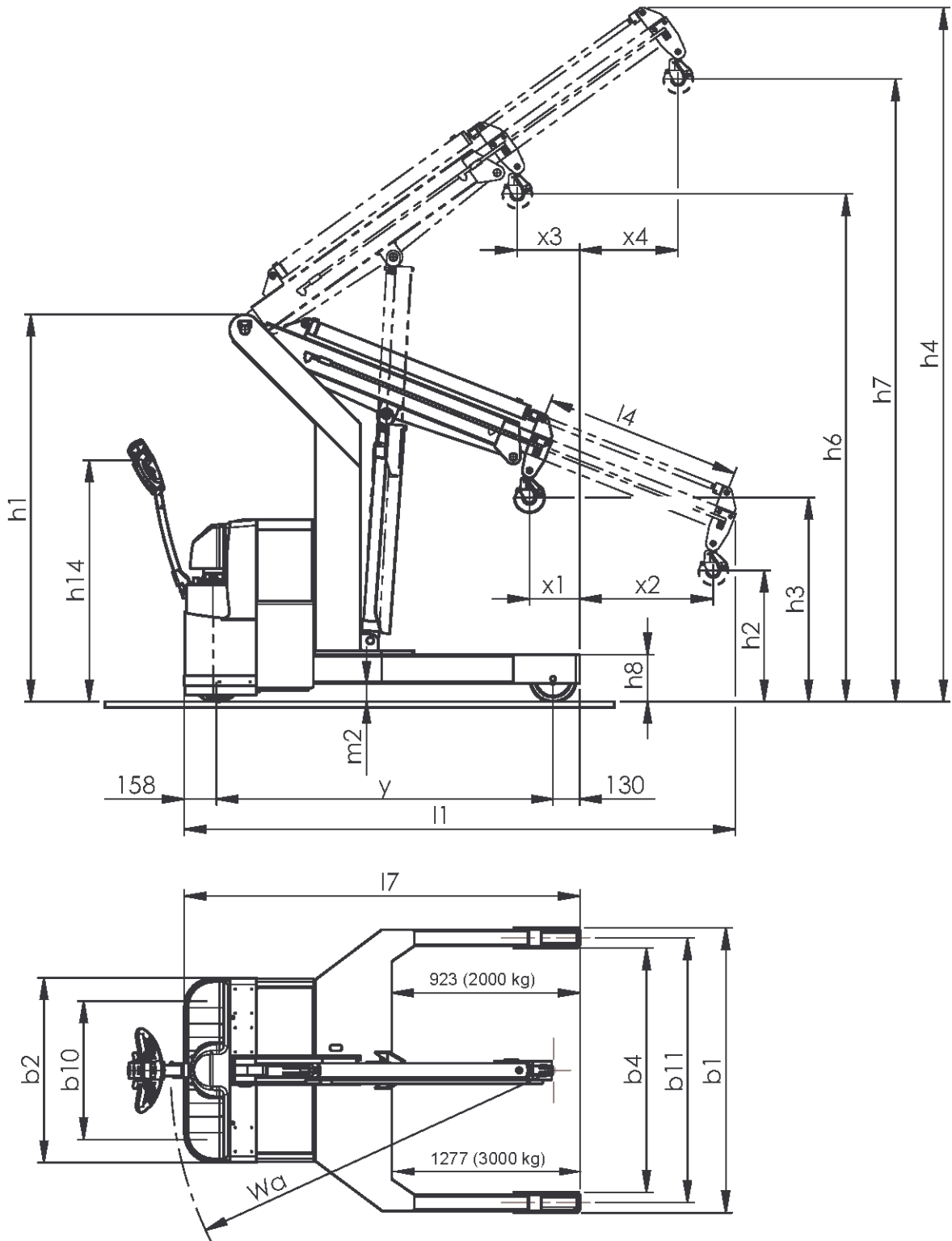
d 800

Elektro- Deichsel- Werkstattkran

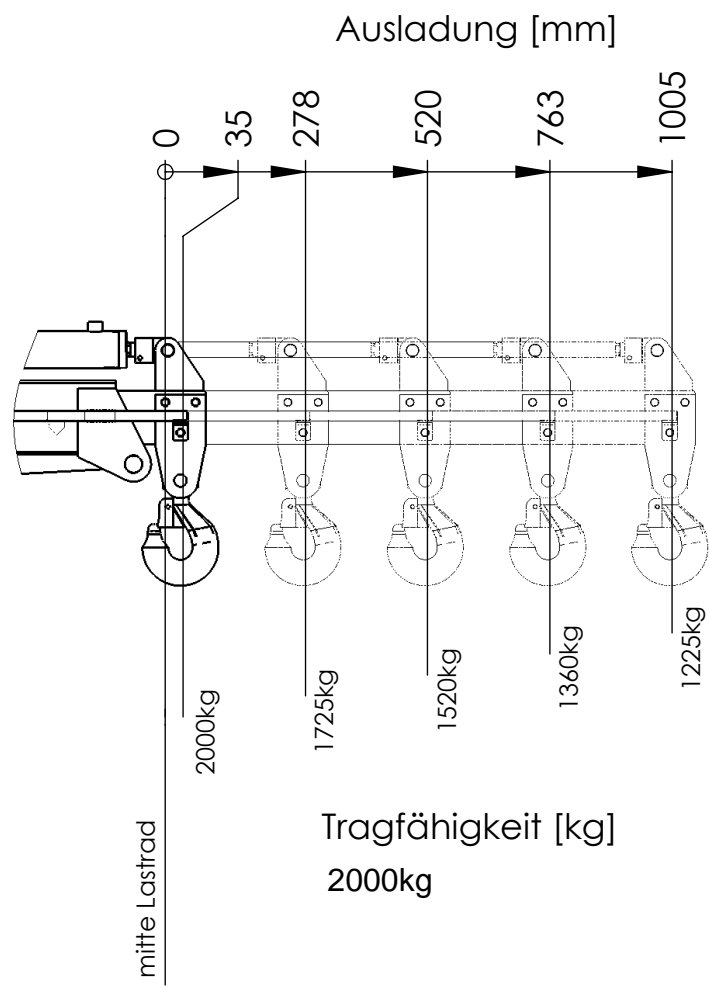


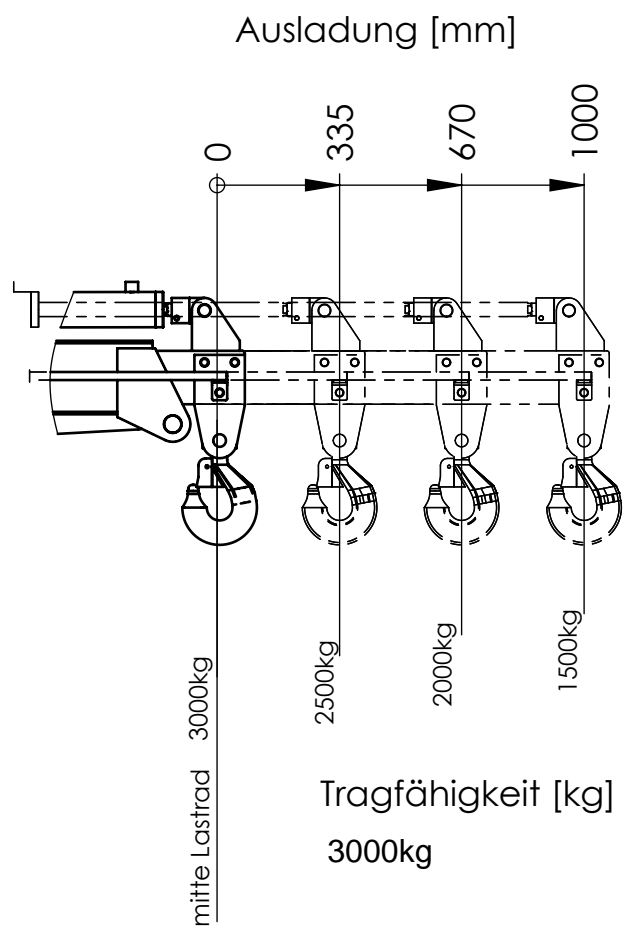
T e c h n i s c h e D a t e n

Stand 03_2015



Kurzzzeichen		EGK / DIN ISO 5053				
Kennzeichen	1.1	Hersteller (Kurzbezeichnung)			Sichelschmidt	Sichelschmidt
	1.2	Typ des Herstellers			d 820	d 830
	1.3	Antrieb Elektro			Elektro-Batterie	Elektro-Batterie
	1.4	Bedienung Hand-, Geh-, Stand-, Sitz, Kommissionierer			Hand-, Geh-	Hand-, Geh-
	1.5	Tragfähigkeit eingefahren / ausgefahren	Q	t	2,0 / 1,25	3,0 / 1,5
	1.6	Lastschwerpunktabstand	c	mm	--	--
	1.8	Lastabstand	$x_1/x_2/x_3/x_4$	mm	246 / 655 / 270 / 547	300 / 650 / 570 / 100
	1.9	Radstand	y	mm	1652	2052
	Gewicht	2.1	Eigengewicht		kg	1457
2.2		Achslast mit Last vorn / hinten		kg	910 / 2547	auf Anfrage
2.3		Achslast ohne Last vorn / hinten		kg	1021 / 436	auf Anfrage
2.4		Achslast Gabel vor, mit Last antriebsseitig / lastseitig		kg	--	--
2.5		Achslast Gabel zurück, mit Last antriebsseitig / lastseitig		kg	--	--
Räder, Fahrwerk	3.1	Bereifung Vollgummi, Superelastik, Luft, Polyurethan (Vulko.)			Vollgummi / Polyurethan	Vollgummi / Polyurethan
	3.2	Reifengröße, antriebsseitig			ø254x80	ø254x80
	3.3	Reifengröße, lastseitig			ø230x75	ø230x50 Zwilling
	3.4	Zusatzräder (Abmessungen)			--	--
	3.5	Räder, Anzahl vorn / hinten (x=angetrieben)			1(x) / 2	1(x) / 4
	3.6	Spurweite, antriebsseitig	b_{10}	mm	--	--
	3.7	Spurweite, lastseitig	b_{11}	mm	1300	1400
Grundabmessungen	4.1	Neigung Hubgerüst vor / zurück (Option)	α / β	Grad	--	--
	4.2	Höhe Hubgerüst gesenkt	h_1	mm	1900	2100
	4.3	min. gesenkte Höhe	h_2	mm	643	700
	4.4	max. gesenkte Höhe	h_3	mm	1001	1000
	4.5	Höhe Hubgerüst gehoben	h_4	mm	3310	3950
	4.6	Initialhub	h_5	mm	--	--
	4.7	min. gehobene Höhe	h_6	mm	2427	2775
	4.8	max. gehobene Höhe	h_7	mm	2952	3400
	4.9	Höhe Deichsel in Fahrstellung min. / max.	h_{14}	mm	ca. 900 / 1200	ca. 900 / 1200
	4.10	Höhe Radarme	h_8	mm	230	230
	4.11	Zusatzhub	h_9	mm	--	--
	4.15	Höhe gesenkt	h_{13}	mm	--	--
	4.19	max. Gesamtlänge	l_1	mm	2704	3102
	4.20	Länge einschl. Gabelrücken	l_2	mm	--	--
	4.21	Gesamtbreite	b_1 / b_2	mm	1400 / 906	1500 / 906
	4.22	Gabelzinkenmaße	s / e / l	mm	-- / -- / --	-- / -- / --
	4.23	Gabelträger ISO 2328, Klasse / Typ A,B			--	--
	4.24	Gabelträgerbreite	b_3	mm	--	--
	4.25	Gabelausenabstand	b_5	mm	--	--
	4.26	Breite zwischen den Radarmen / Ladeflächen	b_4	mm	1200	1300
4.28	Lastarmvorschub	l_4	mm	970	1000	
4.29	Schub, seitlich	b_7	mm	--	--	
4.31	Bodenfreiheit mit Last unter Hubgerüst	m_1	mm	--	--	
4.32	Bodenfreiheit Mitte Radstand	m_2	mm	90	90	
4.33	Arbeitsgangbreite bei Palette 1000 x 1200 quer	Ast	mm	--	--	
4.34	Arbeitsgangbreite bei Palette 800 x 1200 quer	Ast	mm	--	--	
4.35	Wenderadius	Wa	mm	1880	2280	
4.37	Länge über die Radarme	l_7	mm	1940	2340	
Leistungsdaten	5.1	Fahrgeschwindigkeit mit / ohne Last		km/h	5,15 / 6,0	5,0 / 6,0
	5.2	Hubgeschwindigkeit mit / ohne Last		m/s	0,07 / 0,29	0,07 / 0,29
	5.3	Senkgeschwindigkeit mit / ohne Last		m/s	0,28 / 0,26	0,32 / 0,26
	5.4	Schubgeschwindigkeit Lastarm mit / ohne Last		m/s	0,06 / 0,07	0,06 / 0,07
	5.6	max. Zugkraft mit / ohne Last		N	--	--
	5.8	max. Steigfähigkeit mit / ohne Last		%	7 / 14	6 / 14
	5.10	Betriebsbremse			generatorisch	generatorisch
E-Motor	6.1	Fahrmotor Leistung S2 60 min.		kW	1,7	1,7
	6.2	Hubmotor S3 15%		kW	3,0	4,0
	6.3	Batterie Trog Nr.			68	68
	6.4	Batteriespannung, Nennkapazität K_5		V/Ah	24 / 320	24 / 320
	6.5	Batteriegewicht		kg	264	264
	6.6	Energieverbrauch nach VDI- Zyklus		kWh/h	--	--
Sonst.	8.1	Art der Fahrsteuerung			Frequenzumrichter	Frequenzumrichter
	8.2	Arbeitsdruck für Anbaugeräte		bar	0	0
	8.4	Schalldruckpegel, Fahrerohr		dB(A)	65	65





Technische Information

d 800



Chassis:

- Fahrzeugchassis aus hochwertigem Stahlblech
- Modernes und extrem kompaktes Design
- Optimale Ergonomie und Bedienkomfort
- Haube aus schlagzähem Kunststoff
- Breitspurfahrwerk mit großen 230mm Vulkollan Lasträdern für optimale Stabilität auch bei unebenen Bodenverhältnissen
- Fußschutz aus faserverstärktem Gummi zur besseren Rinnendurchfahrt
- Hohe Resttragfähigkeit

Lenkung und Antrieb:

- Die AC- Technologie ermöglicht ein ruckfreies Anfahren und Abbremsen und vermindert das unkontrollierte Schwingen von Lasten.
- Mittiger, leistungsstarker 1,7 kW Antrieb mit feinfühligem ASM Fahrsteuerung
- Energierückgewinnung beim Bremsen
- Die Sicherheitsdeichsel ermöglicht das sichere Rangieren auf engstem Raum. Auch bei senkrecht stehender Deichsel ist ein Manövrieren in Schleichfahrt möglich

Hubeinrichtung und Hydraulikanlage:

- Hubeinrichtung mit einen in der Länge und Höhe hydraulisch verstellbaren Ausleger aus hochwertigem Spezialstahl
- Energiesparende Pumpe
- 3,0 kW / 4,0 kW Hubmotor
- Feinfühliges Regelung aller hydraulischen Funktionen mit integrierter Druckbegrenzung vom Deichselkopf
- Überlastsicherung
- Notabsenkung

Batterie:

- 24V 4EPzS 320Ah
- Batteriesteckvorrichtung FEM 160
- Kranbar

Bremse:

- Generatorische, verschleißfreie Betriebsbremse, zusätzlich integrierte verschleißfreie elektromagnetische Parkbremse

Ausstattung:

- Schlüsselschaltenschloß Schließart E30
- Reduzierung der Fahrgeschwindigkeit bei niedriger Batteriespannung
- Radlager mit Abdichtung gegen Spritzwasser

Fahrerplatz:

- Ergonomische Anordnung aller Bedienelemente
- Große Fahrschalter und Bedienelemente in IP 65
- Anzeigedisplay mit Batteriezustandsanzeige, Betriebsstundenzähler, Wartungsintervallzähler

Zusatzausstattung:

- Kühlausführung bis -25° C
- Power- Pack mit 4,0 kW AC- Hubmotor für extreme Einsatzbedingungen
- Rollensystem zum manuellen Wechseln der Batterie
- Aquamatik
- Fahrwerksbreite anpassbar

Sicherheit:

- Sicherheit durch schwimmend gelagerte Körperschutztafel
- Vulkollan-/Gummibereifung
- Die Fahrzeuge werden in Übereinstimmung mit der Maschinenrichtlinie 98/37 EG entwickelt und gefertigt.
- Unabhängige Abnahme durch einen Prüfenieur nach BGV D6 §25
- Sichel Schmidt ist durch Lloyds Register nach ISO 9001:2008 zertifiziert.

Auf Anfrage bieten wir Ihnen auch gerne kundenspezifische Lösungen an

Technische Änderungen vorbehalten.

Stand 03_2015