



**Erzieher\*in | Fachkraft für Krippe und Kindergarten (m/w/d) | Gruppenleitung nicht ausgeschlossen**

### **Kinderhaus Spitzmäuse**

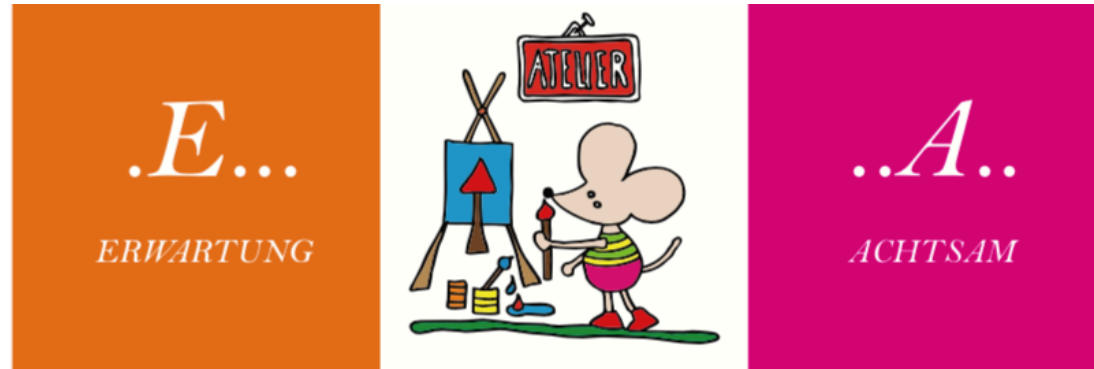
Erzieher\*in | Fachkraft für Krippe und Kindergarten! Werde Teil der Welt der Spitzmäuse in der Maxvorstadt in München.

Kinderhaus Spitzmäuse | Erzgießereistr. 33 | 80335 München | 0176 32 70 14 36



### Was Du mitbringst

- Du hast eine erfolgreich abgeschlossene pädagogische Ausbildung, z.B. als ErzieherIn | Fachkraft
- Du bist Pädagoge/in mit Herz und hast Spaß an selbstbestimmtem, eigenverantwortlichem Arbeiten
- Du kannst Dich im Alltag auf die Kinder und ihre Bedürfnisse einlassen
- Du liebst es gemeinsam mit den Kindern die Welt zu erkunden und sie durch Dein fachliches Know-how auf ihren Wegen zu begleiten
- Du pflegst eine offene und partnerschaftliche Zusammenarbeit mit den Eltern
- Du hast Lust, Verantwortung für Deine Aufgaben, ein Kleinteam zu übernehmen, und ermöglichst jedem, seine Stärken bestmöglich einzubringen, um die Qualität der pädagogischen Arbeit Deiner Gruppe zu sichern
- Du hilfst uns das pädagogische Konzept weiterzuentwickeln
- Du bist für Deine MitarbeiterInnen ein/e verlässliche/r AnsprechpartnerIn, arbeitest gern im Team
- Du möchtest gerne gruppenübergreifende Verantwortung übernehmen und evtl. auch Teil des Leitungsteams sein



## Deine Aufgaben

Förderung, Betreuung, Versorgung im Sinne des Erziehungs- und Bildungsauftrags und zum Wohl der Kinder unter Einbeziehung verschiedener pädagogischer Möglichkeiten. Du bist für die Kinder eine wichtige Bezugsperson über eine lange Zeit, dies oft ab Eingewöhnung bis zur Einschulung. Dabei weckst Du die Neugierde der Kinder, förderst den Forschergeist (kleine Forscher), unterstützt die Sprach- und Mathematik-Förderung, bietest musikalische Projekte an, stellst Dinge bereit, um jedes Kind individuell in seinem Prozess anzuregen und zu fördern.

## Qualifikations-Level

Abgeschlossene Berufsausbildung

Du hast den Abschluss einer staatl. anerkannte\*r Erzieher\*in, Fachkraft\* oder einen vergleichbaren Abschluss? Du liebst die Arbeit mit Kindern, Eltern und im Team? Du weißt um den Wert Deiner Aufgaben und freust dich täglich neu mit und für Kinder zu arbeiten? Du bist mit Freude bei der Arbeit im Klein- und Großteam, lässt dich gern auf Deine Kollegen ein? Du siehst Deine Berufung in der wertschätzenden Arbeit mit Kindern, die Dir täglich den Dank widerspiegeln? Du hast Dein Herz am rechten Fleck und zeigst dies im Alltag auf allen Ebenen Deiner Arbeit mit Kindern, Eltern, Kollegen?

**Dann freuen wir uns sehr auf Deine Bewerbung!**



### Willkommen im Kinderhaus Spitzmäuse!

Die Spitzmäuse sind ein Kinderhaus mit insgesamt 62 Kindern für Krippen- und Kindergartenkinder. In modernen Räumlichkeiten, mitten in der Maxvorstadt, werden die kleinen Spitzmäuse von einem kompetenten, offenen und gewachsenen Team gefördert.

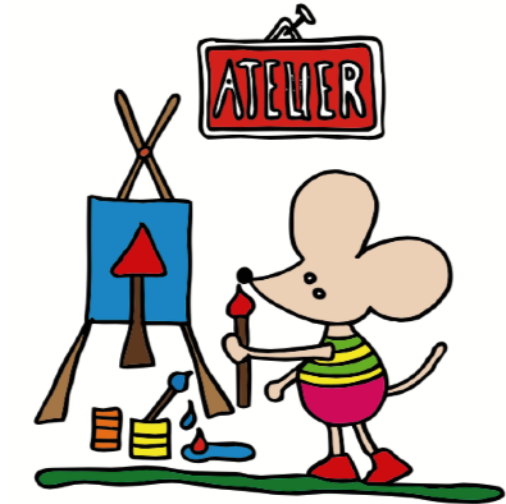
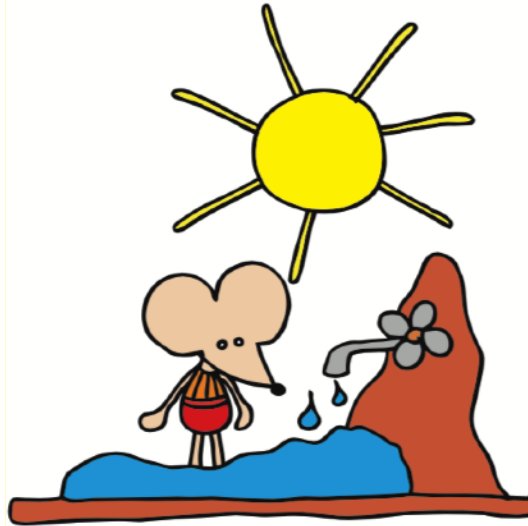
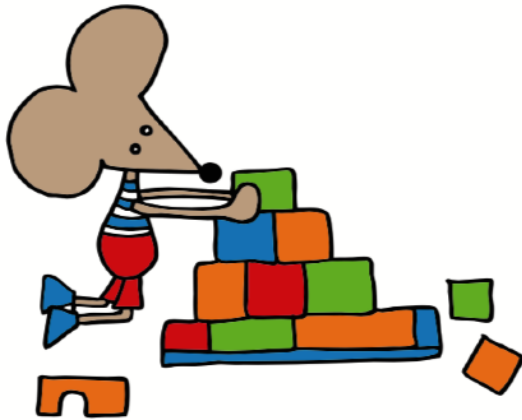
Im Sinne einer Elternpartnerschaft arbeitet das Team im Kinderhaus zum Wohl der Kinder. **Mit dem Ziel für jedes Kind eine einmalige, einzigartige Kindheit zu schaffen, dabei individuell auf jedes Kind einzugehen und ein wertvolles, nachhaltiges Fundament für eine positive Entwicklung und zu einem selbstbestimmten, glücklichen Leben zu legen.**

Wertschätzung findet bei uns auf allen Ebenen statt. Im Umgang mit Kindern, Eltern, im Team und auf dem Gehaltszettel.



### **Wir bieten:**

- Ein pädagogisches Leitungsteam, das den Blick für jedes Teammitglied hat, individuell fördert und tatkräftig zur Seite steht.
- Die Möglichkeit Verantwortung zu übernehmen und das Kinderhaus in seiner organisatorischen Weiterentwicklung zu prägen und zu unterstützen.
- Einen überdurchschnittlich guten Personalschlüssel mit sehr guter Teamstruktur.
- Engagierte und motivierte Kollegen, denen Teamwork und Vertrauen wichtig ist.
- Kollegen, die es schätzen offen, wertschätzend und lösungsorientiert zu arbeiten und zu kommunizieren.
- Regelmäßige Teamsitzungen im Klein- und Großteam mit Schwerpunkt pädagogische Weiterentwicklung, Fallbesprechungen
- Tolle, große Gruppenräume. Jede Gruppe hat bei uns sein eigenes Stockwerk. Ein zusätzlicher großzügiger Bewegungsraum für Aktivitäten aller Art.
- Arbeit in Kleingruppen. Unsere großzügigen Räumlichkeiten und der gute Personalschlüssel ermöglichen stressfreie und intensive Förderung.
- Einen gut strukturierten Alltag, in dem genug Zeit für Vorbereitungszeit bleibt.
- Fachberatung, Fort- und Weiterbildungen. Uns ist Weiterentwicklung und Reflexion der eigenen Person, der pädagogischen Arbeit und der Strukturen sehr wichtig.
- Zentrale Lage, öffentlich sehr gut erreichbar
- Spaß und Wohlfühlgefühl im Team sind uns wichtig. Wir haben besondere Aktionen wie z.B. Betriebsausflug, Weihnachtsfeier, gemeinsame Abendessen
- Wertschätzendes Gehaltsgefüge mit hohem Einstiegsgehalt, überdurchschnittliche Arbeitsmarktzulage, Fahrtkosten-Zuschuss, Bonus-System mit Weihnachtsgeld und bspw. Corona Zulage
- Familienfreundliches Arbeitsumfeld
- Faire Dienstplaneinteilung
- Und vieles mehr.



**Besuchen Sie uns im Internet und auf den Sozialen Medien!**

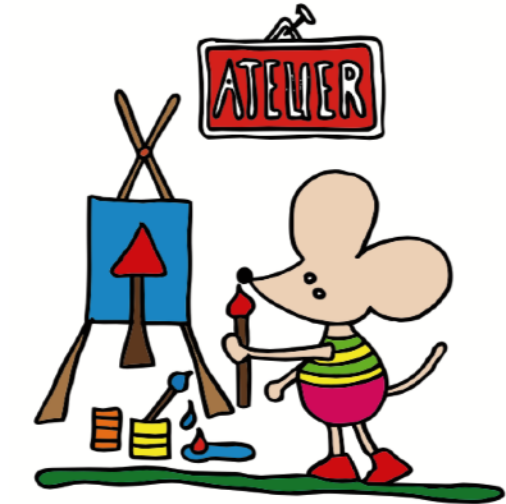
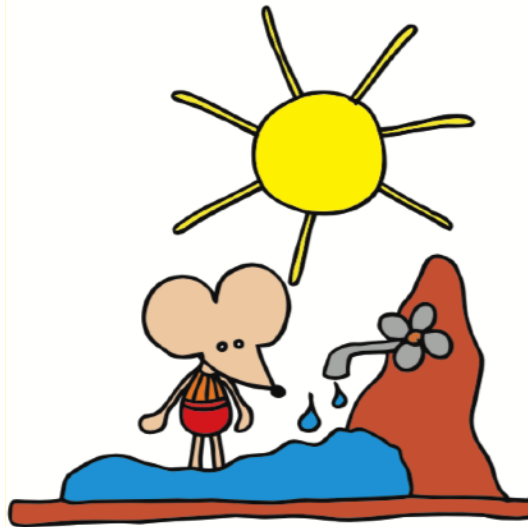
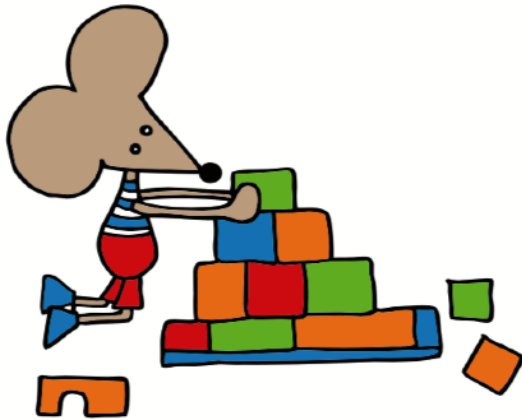
[www.kita-spitzmaeuse.de](http://www.kita-spitzmaeuse.de)

Instagram: die\_spitzmaeuse

Facebook: Kinderhaus Spitzmäuse e.V.

LinkedIn: Kinderhaus Spitzmäuse e.V.

Xing: Kinderhaus Spitzmäuse



**WIR FREUEN UNS AUF SIE!**

## **Kontakt**

Kinderhaus SPITZMÄUSE  
Erzgießereistr. 33  
80335 München

Päd. Kinderhaus Leitung  
Sarah Kaune

0176 32 70 14 36

[info@kita-spitzmaeuse.de](mailto:info@kita-spitzmaeuse.de)  
[www.kita-spitzmaeuse.de](http://www.kita-spitzmaeuse.de)

