



**Bobcat®**

TELESKOPEN

TL358 TL358+ TL358+ AGRI

**AGRI** 



***One Tough Animal™***

# EINE NEUE ÄRA GEHT WEITER ...

## Teleskopen, bei denen der Fahrer im Mittelpunkt steht

Die neuen Modelle TL360 und TL470 läuteten eine neue Ära ein - Bobcat-Teleskopen, die sich hervorragend selbst für anspruchsvollste Anwendungen in der Landwirtschaft eignen.

Und jetzt setzen die Maschinen vom Typ TL358 und TL358 + / TL358 + Agri diese Tradition fort. Diese vielseitigen Maschinen verfügen über alle Vorteile unserer langjährigen Erfahrung und unseres Engagements für kontinuierliche Verbesserung und verbinden erprobte und bewährte Grundsätze mit innovativem Design, modernster Technologie und unserem Engagement zur Erfüllung der ständig wachsenden Anforderungen Ihres Arbeitsalltages.

Bei der Entwicklung und Gestaltung der Modellreihe Bobcat TL stand der Fahrer im Mittelpunkt, und sie vereinig die Leistung, die Sie benötigen, in kompakten, starke und wendigen Maschinen.

# AGRI





**1. Maximale Leistung bei kompakter Größe**

Erhältlich in kompakten Abmessungen (2,10 m breit und hoch) ohne Abstriche an der Leistung.

**2. Schnelle Hydraulikbewegungen**

Die Pumpe (Förderstrom: 100 l/min) mit proportionaler Durchflussverteilung sorgt dafür, dass sowohl einfache als auch kombinierte Bewegungen schneller ablaufen.

**3. Anbaugeräte für jede Aufgabe**

Eine Komplettpalette an Anbaugeräten für diese Teleskopen bietet Ihnen die Flexibilität, aus einer Maschine mehr herauszuholen.

**4. Hydraulische Schnellkupplungen von Bobcat**

Der Austausch hydraulisch angetriebener Anbaugeräte geht mit unseren einzigartigen Schnellkupplungen einfach und schnell.

**5. Unschlagbare Kraft**

Die Bauweise der Ausleger ist auf höhere Kraft und Stärke ausgelegt. Ein voll integrierter Auslegerkopf bietet Verstärkung für die anspruchsvollsten Arbeiten.

**6. Rundumsicht**

Die Panoramakabine bietet sowohl horizontal als auch vertikal eine ausgezeichnete Rundumsicht

**7. Dauerhafte Leistung**

Sowohl für den Rahmen als auch für den Ausleger haben wir uns hohe Ziele bezüglich der Lebensdauer gesteckt, damit diese unsere strengen Qualitäts- und Dauerbelastungstests bestehen. Das Ergebnis ist eine extrem widerstandsfähige Maschine, die Jahr für Jahr auch anspruchsvollste Aufgaben erledigen kann.

**8. Ein idealer ergonomischer Arbeitsplatz**

Die Fahrerkabine ist luftig, geräumig und mit Bedienelementen ausgestattet, die ergonomisch gestaltet und logisch angeordnet sind. Das bedeutet mehr Komfort, Manövrierbarkeit und Produktivität.

# IHR KOMPETENTER PARTNER ...

Um alle Herausforderungen Ihres Arbeitstages zu bewältigen, müssen Sie sich auf Ihre Maschine verlassen können. Die TL-Modellreihe wurde so entwickelt, dass Sie Ihnen dieses Vertrauen geben kann. Ihre lange Bauweise ist speziell für schwere Lasten ausgelegt. Sie sind robust, zuverlässig und jederzeit einsatzbereit – ganz gleich, um welche Anwendung es sich handelt. Nutzen Sie die Freude an einem leistungsfähigen und schnellen, und dabei dennoch kompakten und wendigen Helfer bei jeder einzelnen Aufgabe Ihrer Landwirtschaftsarbeiten.

## Leistungsfähiger Hydrostatikantrieb

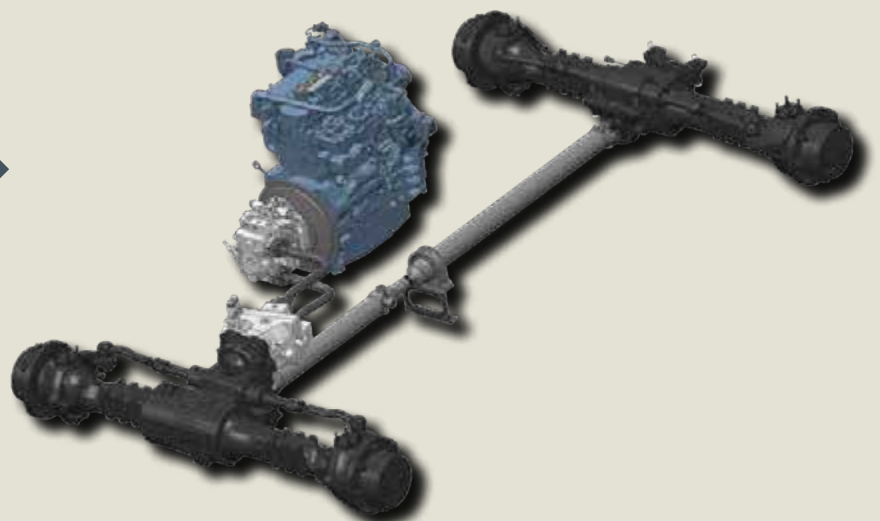
Für Umschlags- und Ladearbeiten  
Der moderne Hydrostatikantrieb mit PKW-ähnlichem Design sorgt für reibungsloses stufenloses Fahren im Bereich von 0-40 km/h, einschließlich:

### 1. Automodus

Zum stufenlosen Fahren auf öffentlichen Straßen wird das Hydrostatiksystem automatisch in Abhängigkeit von der Motordrehzahl gesteuert. Die Maschinen besitzen außerdem eine Funktionalität zur Verhinderung eines Abdrosselns bei starker Belastung (z. B. beim Schleppen von Anhängern).

### 2. Kriechmodus

Für eine stetige Fahrgeschwindigkeit bei höheren Drehzahlen unabhängig von der Last (z. B. beim Ausbringen von Silage). Im Kriechmodus kann die Pumpe über Pedale oder Joysticks gesteuert werden.



## ... IM KOMPAKTEN FORMAT

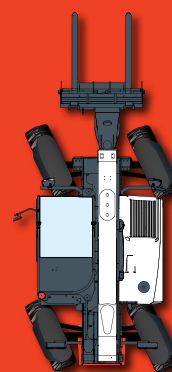
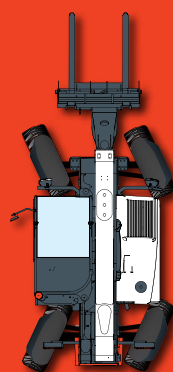
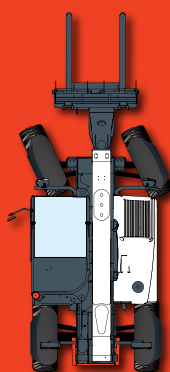
Ein kompaktes Format bedeutet: schmaler Rahmen (2,10 m) und eine an Ihre Bedürfnisse angepasste Gesamthöhe. Es sind vier Versionen mit unterschiedlicher Kabinenposition und Reifengröße erhältlich.

20"-Bereifung  
Niedrige Kabine:  
2,10 m

24"-Bereifung  
Niedrige Kabine:  
2,18 m

20"-Bereifung  
Hohe Kabine:  
2,25 m

24"-Bereifung  
Hohe Kabine:  
2,33 m



### 3 Lenkmodi mit halbautomatischer Radausrichtung

- 1 Vorderradlenkung für Straßenfahrten und Arbeiten mit hohen Drehzahlen
- 2 Allradlenkung für minimale Wendekreise
- 3 Hundeganglenkung für effiziente Verfüll- und Planierarbeiten sowie Arbeiten an Mauern auf engem Raum

# UNSCHLAGBARE RUNDUMSICHT

Für ideale Arbeitsbedingungen ist eine gute Sicht notwendig, die über den unmittelbaren Arbeitsbereich hinausgeht. Die Bobcat TL-Modelle bieten genau das - eine Sichtweite, die alles übertrifft, was Sie bisher gesehen haben, und das Verrichten von Arbeiten sicherer und angenehmer macht.



## **Panoramasicht**

Indem wir sicherstellen, dass der Fahrer die Umgebung stets bewusst wahrnimmt, trägt das Panoramadesign der Kabine zu erheblich reibungsloseren Arbeitsabläufen, einer höheren Produktivität und mehr Sicherheit bei.



## Oberste Prioritäten: Sicherheit und Komfort für den Fahrer

Die einfachen Bedienelemente der Bobcat TL-Modellreihe wurden mit dem Fahrer im Blick entwickelt und ermöglichen die entspanntesten, komfortabelsten und zuverlässigsten Arbeitsbedingungen. Die neuesten Innovationen in puncto Komfort und Kontrolle stehen Ihnen jetzt mit einer modernen, ergonomischen und praktischen Gestaltung zur Verfügung.

### 1. Geschwindigkeits- und Zusatzhydraulikeinstellung

### 2. Ausleger ein/aus

### 3. Vorwärtsgang / Neutral / Rückwärtsgang

### 4. Auslegerfederung

### 5. Zusatzhydraulikleitung

### 6. Doppel-VNR auf Hebel (Sonderausrüstung)

### Multifunktions-Joystick

Zum Gewährleisten einer maximalen Kontrolle der Fahrtrichtung befindet sich die Vorwärts-/Rückwärtssteuerung auf dem Joystick.

Die Fahrtrichtung kann schnell und einfach gewechselt werden, und der Fahrer behält dabei gleichzeitig die Kontrolle über Lenkrad und Joystick. So wird ein optimales Reaktionsverhalten mit einer kompletten und zuverlässigen Kontrolle über alle Maschinenfunktionen kombiniert.

- Höhere Produktivität und Flexibilität - Vorwärts-/Rückwärtsbewegungen sind mit dem Antrieb und Positionieren der Maschine kombiniert
- Verbesserte Sicherheit - der Fahrer hat stets eine Hand für das Lenkrad frei

### Benutzerfreundliche elektronische Instrumententafel

Motorlaufzeiten bzw. Betriebsstunden, Fahrzeug- oder Motorgeschwindigkeit, Auslegerwinkel, Speed-Management, Basis- und Zusatzhydraulik u.v.a.

Auf Knopfdruck bekommen Sie einen deutlichen und einfach abzulesenden Überblick über alle Betriebsparameter.



# EINE MASCHINE FÜR IHRE BEDÜRFNISSE



## Mit einer optimalen Auslegerfederung sind Sie produktiver:

Das einzigartige Dualdrucksystem gewährleistet unabhängig von der Last stets eine optimale Auslegerfederung und damit höheren Komfort sowie besseres Materialhaltevermögen, auch bei Fahrten in unwegsamem Gelände. So arbeiten Sie länger und produktiver mit weniger Ermüdungserscheinungen.

## Quick-Tach mit manueller oder Hydrauliksperr:

Mit dem Bobcat Quick-Tach-Montagesystem wechseln Sie Anbaugeräte - Schaufeln, Palettengabeln, Greifer, was immer Sie brauchen – im Handumdrehen.

## FCS-System zum Schnellanschluss:

Das Wechseln hydraulischer Anbaugeräte ist mit optimal geschützten hydraulischen Schnellkupplungen und komfortabel auf dem Auslegerkopf montierten integriertem Druckablasssystem schnell und einfach.

## LÜFTER MIT RICHTUNGSUMKEHR - einfach zu reinigendes Kühlaggregat:

Zum effizienten Reinigen des Kühlers und des Lufteintrittsgitters kehrt das System den Luftstrom ohne Abschalten des Motors um. Mit einem einfachen Befehl aktivieren Sie den Reinigungszyklus aus der Kabine.

## Smart Handling System (SHS):

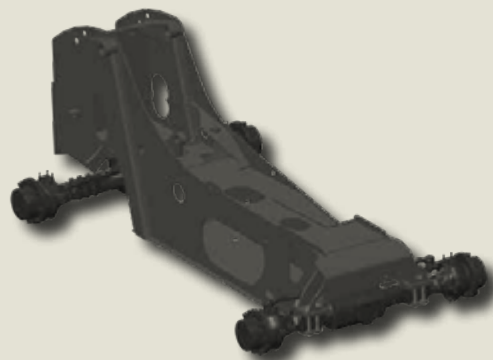
Dieses einzigartige System passt die Maschine an Ihre Arbeit an und kombiniert so Produktivität und Genauigkeit. Sie stellen die Geschwindigkeit der Teleskoparme (Heben, Aus- und Einfahren, Kippen) mit den Tasten + und - auf dem Joystick ein.

## ECO-Modus:

Der ECO-Modus behält die hydraulische Leistung ohne volle Beanspruchung der Motorleistung bei – so verringern Sie den Kraftstoffverbrauch und arbeiten trotzdem effektiv. (Standardmodule mit Stufe IIIB-konformem Motor erhältlich.)



**Geschweißter Kastenrahmen für Arbeitstakte mit schweren Lasten, Unterplatte mit Schutzschild über die gesamte Länge zum Schutz kritischer Baugruppen**



**Anbaugeräte für jede Aufgabe**







# MAXIMALE BETRIEBSZEIT

Bobcat-Teleskopen besitzen Leistungsmerkmale wie z. B. einen elektronischen Batterieschalter und Onboard-Diagnostik, die Ihnen zu mehr aktiver Betriebszeit verhelfen. Kein anderer Hersteller liefert so viele Funktionen, die die Maschine zuverlässiger und robuster machen.

Geringe Ausfallzeiten bedeuten darüber hinaus neben längeren Arbeitszeiten auch, dass Ihre Investition geschützt ist, da der Wiederverkaufswert erhöht wird.



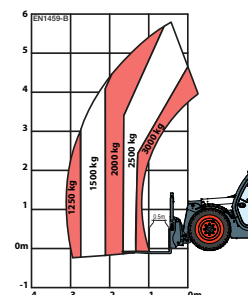
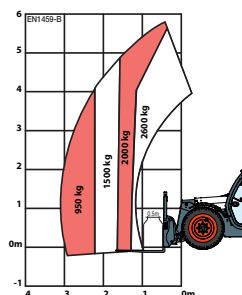
## Einfache Wartung

Ein einfacher Zugang zu den wichtigsten Komponenten, die gewartet werden müssen, reduziert die Zeit, die Sie für Routinewartungsarbeiten benötigen. Das macht einen großen Unterschied: minimierte Ausfallzeiten bedeuten höhere Produktivität.

## Unsere erfahrenen Händler bieten zuverlässigen Service

Auf den Kundendienst unseres Händlernetzwerk können Sie sich verlassen. Ganz egal, wo Sie sind, unsere kompetenten und erfahrenen Händler kümmern sich stets optimal um unsere Bobcat-Kunden.




**TL358**
**TL358+ / TL358+<sup>AGRI</sup>**
**LASTDIAGRAMME**
**LASTDIAGRAMME  
FÜR UNWEGSAMES GELÄNDE  
(EN1459-B)**

**LEISTUNGSDATEN**

Maximale Hubkraft	kg	2600	3000
Maximale Hubhöhe (20"/24"-Reifen)	mm	5800 / 5883	
Maximale Reichweite nach vorn (20"/24"-Reifen)	mm	3103 / 3015	
Hubkraft bei voller Höhe	kg	2000	2500
Hubkraft bei voller Reichweite (20"-Reifen)	kg	950	1250
Reißkraft	daN	4600	

**ABMESSUNGEN**

Gesamtbreite	mm	2100
Gesamtlänge (mit Anbaurahmen)	mm	4507
Gesamthöhe (20"/24"-Reifen), niedrige Kabine	mm	2100 / 2183
Gesamthöhe (20"/24"-Reifen), hohe Kabine	mm	2250 / 2333
Unterfahrhöhe (20"/24"-Reifen)	mm	264 / 347
Radstand	mm	2820
Äußerer Wenderadius (an den Reifen)	mm	3717 / 3875

**MOTOR – GELÄNDEABHÄNGIG**

Abgasnorm		Stufe IIIA	Stufe IIIB	Stufe IIIA	Stufe IIIB
Fabrikat / Typ		Perkins 1104D-44TA	Deutz TCD 3.6 L4	Perkins 1104D-44TA	Deutz TCD 3.6 L4
Kraftstoff / Kühlung		Diesel/Flüssigkeit		Diesel/Flüssigkeit	
Nennleistung (DIN 6271)	kW (hp)	74,5 (100) bei 2200 U/min	74,4 (100) bei 2300 U/min	74,5 (100) bei 2200 U/min	74,4 (100) bei 2300 U/min
Max. Drehmoment bei 1400 U/min	Nm	410	410	410	410
Zylinderanzahl		4		4	
Hubraum	l	4,4	3,62	4,4	3,62

**GEWICHT**

Gewicht (unbeladen), 20"/24"-Reifen	kg	4700 / 4900	5100 / 5300
-------------------------------------	----	-------------	-------------

**TRAKTION**

Standardreifen		405/70-20
Max. Geschwindigkeit (niedrige Fahrstufe) mit 24"-Reifen		10
Max. Geschwindigkeit (hohe Fahrstufe) mit 24"-Reifen	km/h	31 (40)

**ANTRIEBSSYSTEM**

Getriebe		Hydrostatisch mit elektronischer Regelung Kontinuierliche Geschwindigkeitsänderung
Hauptantrieb		Hydrostatikmotor

**HYDRAULIKSYSTEM**

Pumpentyp		Zahnradpumpe mit Lastdruckmeldungsventil
Kombinierte Förderleistung	l/min	100
Betriebsdruck	bar	250

**BREMSSYSTEM**

Betriebsbremse		Hydraulisch aktivierte Negativbremse
Feststell- und Notbremse		Ölbad-Lamellenbremsen

# TL358 TL358+ TL385+ AGRI – TECHNISCHE DATEN

	TL358	TL358+	TL358+ AGRI
<b>WICHTIGSTE DATEN</b>			
Gegengewicht	-	STD	STD
Premium-Kabine	X	X	STD
Luftgefederter Sitz	X	X	STD
Lautsprechervorbereitung	X	X	STD
Dachscheibenwischer	X	X	STD
Rückspiegel	X	X	STD
Sonnenblende	X	X	STD
PVC-Dokumentenhalter	X	X	STD
Rückfahralarm	X	X	STD
Verschließbarer Tankdeckel	X	X	STD
Arbeitsscheinwerfer am Ausleger	X	X	STD
Lüfter mit Richtungsumkehr	X	X	STD
Zyklon-Luftvorfilter	X	X	STD
Hochgeschwindigkeitsgetriebe 40 km/h (mit 24"-Reifen)	X	X	STD
Zugstangen-Anhängerkupplung	X	X	STD
Anhängerbremssventil	X	X	STD
Nummernschildträger	X	X	STD
Elektroanschluss am Heck	X	X	STD

<b>ANBAUGERÄTE</b>			
Erdschaufel 780 l	X	X	X
Leichtgutschaufel 1580 l	X	X	X
Schaufel mit Greifer, 2,10 m	X	X	X
Fest montierte Palettengabeln und Rahmen	X	X	X
Schwimmende Palettengabeln 1,12 m	X	X	X
Schwimmende Palettengabeln 1,44 m	X	X	X
Ballenforke	X	X	X
Ballenklammer 1,30 m	-	X	X
Ballenklammer 1,60 m	-	X	X
Ballenklammer 1,80 m	-	X	X
Ballengreifer mit Zinken 1,00 m	-	X	X
Ballengreifer mit Zinken 1,40 m	-	X	X
Kranausleger, 4,1 t, 0,70 m	X	X	X

<b>BEREIFUNGSMÖGLICHKEITEN</b>			
405/70-20"	STD	STD	STD
400/80-24"	X	X	X
Dunlop-Reifen - 405/70x20" SPT9 MPT (SEMI-INDUSTRIELL)	X	X	X
Michelin-Reifen - 400/70R20" 149A8/149B IND TL BIBLOAD	X	X	X
Michelin-Reifen - 400/80-24" 162A8 IND TL POWER CL	X	X	X
Dunlop-Reifen - 400/70-20" 150B	X	X	X
Dunlop-Reifen - 405/70x24" SPT9 MPT (SEMI-INDUSTRIELL)	X	X	X
Michelin-Reifen - 400/70R24" 152A8/152B IND TL XMCL	X	X	X



**Bobcat**®

[www.bobcat.eu](http://www.bobcat.eu)

