

# A85JRT

## GELENK-/TELESKOP-ARBEITSBÜHNE



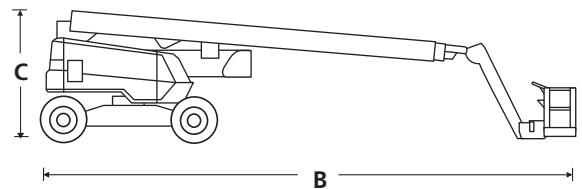
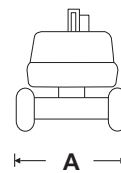
- Die ultimative Gelenk-Teleskopbühne mit Dieselantrieb
- Exzellente Manövrierfähigkeit in voller Höhe mit sehr grossen seitlichen Reichweiten bei max. Korblast
- Sanfte, präzise und einfache Multifunktionssteuerung
- Kräftiger Allradantrieb
- Einfach zu bedienen und enorm wartungsfreundlich

 **snorkel**  
[www.snorkellifts.com](http://www.snorkellifts.com)

# GELENK-/TELESKOP-ARBEITSBÜHNE

# A85JRT

ABMESSUNGEN	A85JRT
Max. Arbeitshöhe	27,7m
Max. Plattformhöhe	25,7m
Max. Reichweite	18,8m
Max. Gelenkpunkthöhe bei max. Reichweite	8,50m
Plattformabmessung	0,91m x 2,44m
Breite (A)	2,6m
Länge (B)	12,5m
Bauhöhe (C)	2,9m
Bodenfreiheit	330mm

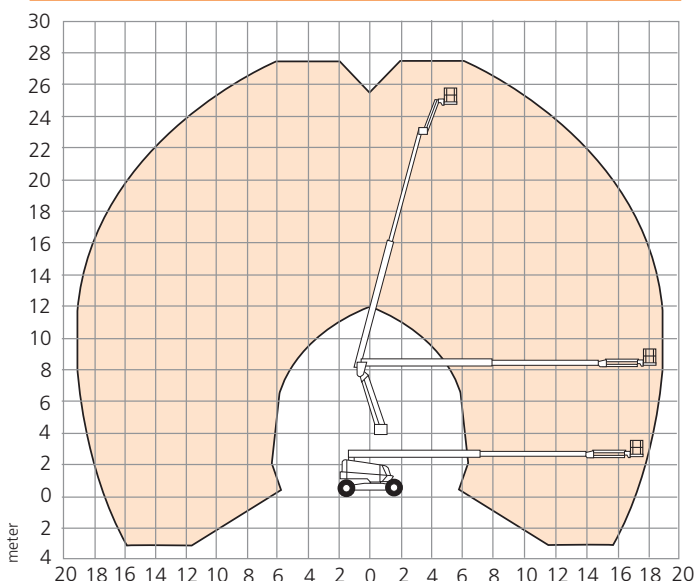


LEISTUNG	
Plattformkapazität	227kg
Max. Fahrhöhe	25,7m
Max. Fahrgeschwindigkeit (abgesenkt)	4,8km/h
Max. Fahrgeschwindigkeit (angehoben)	1,0km/h
Korbarmlänge	1,8m
Korbarm Schwenkbereich	135°
Korbarmdrehung	140° Seite/Seite
Plattfordrehung	150°
Heben/Senken	240/240 sek
Steigfähigkeit	30%
Innerer Wenderadius	2,4m
Reifen	schaumgefüllte Geländereifen 15 x 625
Bedienung	Proportional Joystick
Fahrssystem	4-Rad-Antrieb

ANTRIEB	
Motor	Deutz F4L-2011 (64PS) luftgekühlt

GEWICHT	
Eigengewicht	17.500kg

## ARBEITSDIAGRAMM



## STANDARDMERKMALE

- 1,8m, 135° Korbarm mit 140° Seite/Seite Drehung
- Hydraulische Plattformdrehung
- 4-Rad-Antrieb
- 4-Rad Steuerung inkl. Korbarmdrehung
- Proportionales Fahren, Heben und Drehen
- Schaumgefüllte Reifen
- Fahrbar in voller Höhe
- Hupe
- Fingerschutz Geländer
- CE abgenommen

## OPTIONEN

- Hydraulikgenerator
- Kontrollbox Abdeckung
- Arbeitsleuchte auf Plattform
- Luftanschluss an Plattform mit Aufnahmespule
- Warnleuchte
- Fahralarm
- Kaltwetterpaket
- Extra Kaltwetterpaket
- Beleuchtungsanlagepaket
- Schutzpaket für Strahl-/Lackierarbeiten
- Flugzeugschutzpaket
- Extra Flugzeugschutzpaket
- Abschleppvorrichtung
- Ausrüstung für Verglasungsarbeiten
- 12k Stromerzeuger
- 12k Stromerzeuger mit Ausrüstung für Schweißarbeiten

**snorkel**

Ihr deutscher Distributor:

Josef Siegl GmbH

T: +49 (0) 81 31 / 59 63 - 0

F: +49 (0) 81 31 / 59 63 - 39

W: [www.siegl-gmbh.de](http://www.siegl-gmbh.de)

E: [info@siegl-gmbh.de](mailto:info@siegl-gmbh.de)

Hertzstraße 9, 85757 Karlsfeld

[www.snorkellifts.com](http://www.snorkellifts.com)

**SIEGL**  
GABELSTAPLER + ARBEITSBÜHNEN  
SCHULUNG - VERMIETUNG - FINANZIERUNG  
VERTRIEB - SERVICE - ERSATZTEILE - ZUBEHÖR